

NİDAKULE
GÖZTEPE





NİDAKULE
G Ö Z T E P E



Standartların üstüne çıkın...

Bilinen standartların üstüne çıkan bir iş kulesi...
Bugüne ve geleceğe uyumlu... Hem çevre, hem de kullanıcı dostu...
Konumuyla, inşaat teknolojisi ile ayrıcalıklı... Tasarruf, verimlilik,
fonksiyonellik ve estetik gibi değerleri içinde toplayan bir anlayışın ürünü...
Sonuç; daha değerli bir ofis, daha başarılı bir iş performansı,
daha verimli bir işletme, daha mutlu ve motive bir personel...
İşte; NidaKule Göztepe...

Surpass the standards...

A business tower that exceeds all known standards...
Harmonious with the present and the future... Environment- and user-friendly...
Distinguished by its location and building technology... The product of
an approach that integrates cost saving, efficiency, functionality and
aesthetic values...

The result: more valuable office, more successful business performance,
more productive enterprise, and happier, motivated employees...
This is NidaKule Göztepe...

İş dünyasının yeni enerjisi:

NidaKule Göztepe

The new energy of the business world: NidaKule Göztepe



NIDAKULE
G Ö Z T E P E

NidaKule Göztepe, İstanbul Anadolu Yakası'nın merkezi noktalarından Göztepe'de, 10.813 m²'lik bir alan üzerinde yükseliyor. 35 kattan oluşan ve toplam inşaat alanı 47.125 m²'yi bulan NidaKule Göztepe, A+ ofis kriterleriyle inşa ediliyor.

Bugünün olduğu kadar yarının da ihtiyaçları düşünülerek tasarlanan NidaKule Göztepe, sunduğu yeni standartlarla iş dünyasına yeni bir enerji getiriyor.

- İş dünyasının gelişen bölgesi Anadolu Yakası'nda mükemmel lokasyon
- Modern bir ofis için gereken A+ ofis kriterleri
- Anadolu Yakası'nda Leed Gold sertifikasına sahip ilk enerji ve çevre dostu ofis projesi
- Tüm detayları inceliklerle düşünülmüş teknolojik altyapı
- Profesyonel yönetim
- Toplantı odalarından fitness center'a kadar ofisinize özel ayrıcalıklı hizmetler
- Feng Shui felsefesi doğrultusunda tasarlanan yapısıyla, bina çalışanları için huzurlu, keyifli ve verimli çalışma alanı



NidaKule Göztepe is rising on a land of 10,813 m² in Göztepe, one of the major centers on the Asian side of İstanbul. The total construction area of 47,125 m² on 35 floors is built according to Class A+ office criteria.

Designed in consideration of not only the needs of today, but those of tomorrow as well, the new standards NidaKule offers bring a new energy to the business world.

- Excellent location on the Asian side of İstanbul, the developing zone of the business world
- Class A+ office criteria that is essential in a modern office
- The first Leed Gold certified energy and environment friendly office project on the Asian side of İstanbul
- Thoroughly considered technological infrastructure
- Professional management
- Tailor-made exclusive services from meeting rooms to a fitness center
- Peaceful, cozy and productive working space structured in line with the Feng Shui philosophy

İş dünyasının yeni enerjisi: NidaKule Göztepe

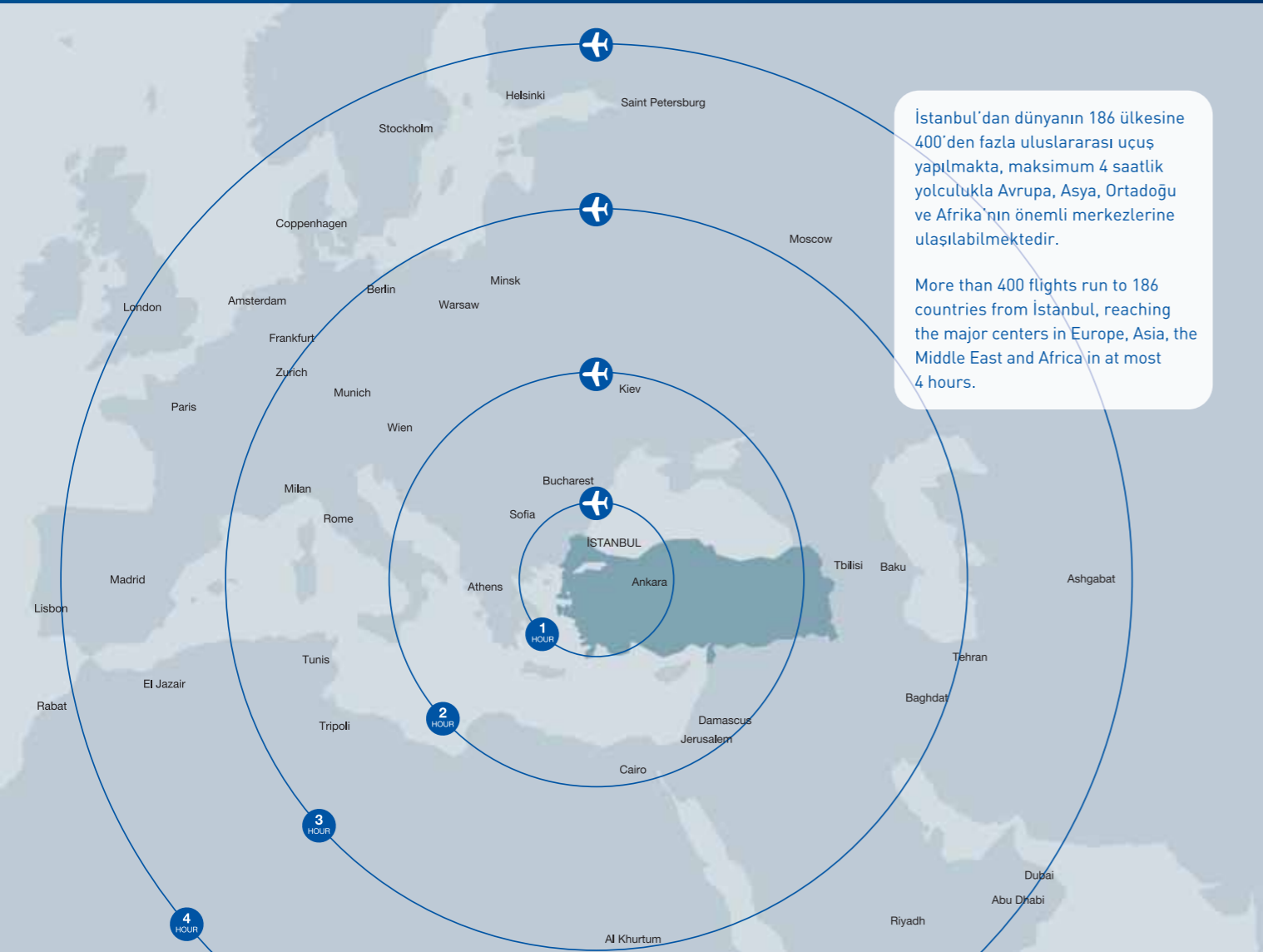
The new energy of the business world: NidaKule Göztepe



Dünyanın merkezinde olun...

Be in the center of the world...





Dünyanın yeni merkezi İstanbul...

Avrupa'nın 1., dünyanın 4. büyük kenti olan İstanbul, ekonomik büyüklüğü ile dünyanın en önemli kentlerinden biridir. Forbes Dergisi'nin yaptığı araştırmaya göre 2008 yılı Mart itibarıyla 35 milyardere sahip şehir, bu yönden de dünya sıralamasında 4. olmuştur.

İki kıtayı birleştiren İstanbul, yüzyıllar boyunca imparatorluklara başkentlik yapmış, bölgesinin ticari ve kültürel liderliğini üstlenmiştir. Bugün büyük organizasyonlara ve dev yatırımlara ev sahipliği yapan İstanbul, bir ekonomi ve finans kenti olarak global iş dünyasında ağırlığını giderek artırmaktadır.

The new center of the world: İstanbul...

The largest in Europe and the 4th largest in the world, İstanbul is one of the major cities in the world.

According to a research conducted by the Forbes magazine in March 2008, the city is the 4th in the world with its 35 billionaire residents.

Connecting two continents, İstanbul has been the capital of empires for centuries and the commercial and cultural leader in its region. Today playing host to large organizations and gigantic investments, İstanbul is raising its significance in the global business world as an economy and finance center.

İstanbul'un yeni merkezi Anadolu Yakası...

İstanbul Anadolu Yakası, ulaşım ve servis hacimleri açısından gelişmiş bir kentsel altyapıya sahiptir. NidaKule Göztepe, bu gelişmiş bölgede, kentin ana ulaşım arteri olan D100 karayolu Göztepe kavşağı üzerindedir. Kadıköy - Kartal Metrosu ile Marmaray gibi bölgeye yapılan yeni yatırımlar ve ulaşım kolaylıkları, Göztepe ve üzerinde bulunduğu ana arteri çok değerli hale dönüştürmüştür.

Ayrıca Ataşehir Finans Merkezi, Ümraniye ve Kozyatağı gibi yeni iş bölgelerine yakınlığı ama onlardan daha merkezi konuma sahip olması, NidaKule Göztepe'yi avantajlı hale getirmektedir.

The Asian side of İstanbul is becoming the new center...

The Asian side of İstanbul has an advanced urban infrastructure in terms of transportation and utility capacities. NidaKule Göztepe is situated in this advanced zone, at the crossroads of the D100 highway, the city's main arterial road, in Göztepe. New investments in the region, such as the Kadıköy-Kartal subway and Marmaray rail system, and convenient accessibility renders Göztepe and the main arterial axis in the area highly valuable.

While closely located to the new business districts such as the Ataşehir Finance Center, Ümraniye and Kozyatağı, NidaKule Göztepe offers higher advantages with its central location.

Tüm ulaşım araçları elinizin altında...

İstanbul'un 2 ana otoyolundan biri olan D100 sayesinde, NidaKule Göztepe'den kentin tüm merkezlerine kolayca ulaşabilmektedir. Boğaziçi ve FSM köprüleri ile TEM otoyoluna erişim hızlı ve pratiktir.

Araçlar için feribotla Boğaz geçişine imkan veren Harem İskelesi'nin yanı sıra, Kadıköy ve Bostancı iskeleleri ile vapur ve deniz otobüsü ulaşım alternatifleri NidaKule Göztepe'nin eşsiz avantajlarındandır.

Kadıköy-Kartal Metro'su'nun Göztepe istasyonu ve otobüs ile minibüs durakları birkaç dakikalık yürüyüş mesafesindedir.

Metrobüs ve Haydarpaşa-Gebze Banliyö Hattı'nın sunduğu imkanlar, ulaşım avantajlarını daha da artırmaktadır.

All kinds of transportation means easily accessible...

The D100 highway, one of the two main highways of İstanbul, facilitates access to all of the centers across the city. The TEM is quickly and easily accessible via the Bosphorus and FSM bridges.

Next to the vehicle ferry port in Harem, the Kadıköy and Bostancı ports represent some of the outstanding advantages of NidaKule Göztepe in sea transportation.

The Göztepe station on the Kadıköy-Kartal subway route and bus and minibus stations are only a few minutes of walking distance.

The means offered by the Metrobus and the Haydarpaşa-Gebze suburban line expand the advantageous accessibility options.

Yaşam ve alışveriş merkezleri yanı başınızda!

Şehrin ana yaşam alanlarından olan Bağdat Caddesi ve Kadıköy merkezinin yanı sıra Palladium, Optimum, Ak-Asya gibi alışveriş merkezleri de NidaKule Göztepe'ye birkaç dakika mesafededir.

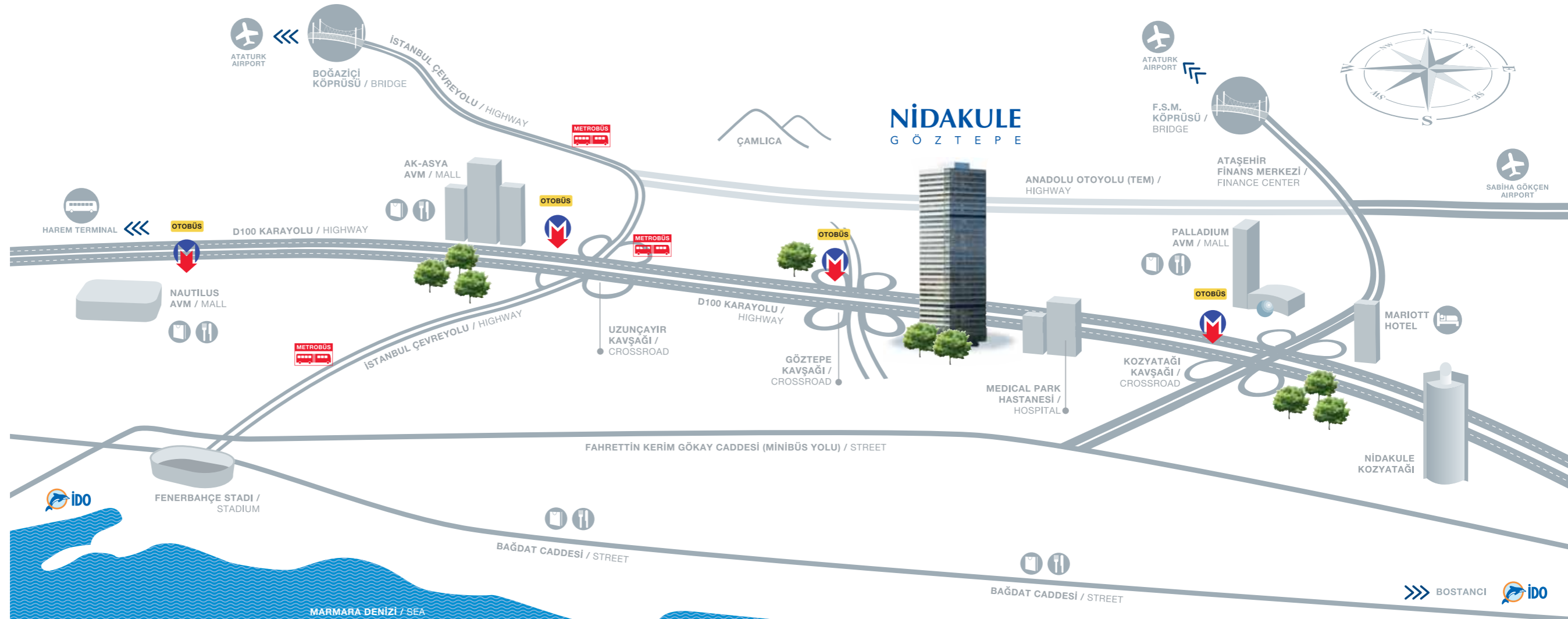
Recreation and shopping centers within few minutes' walk!

Not only some of the major social areas of the city such as Bağdat street and Kadıköy center, but shopping centers such as Palladium, Optimum, Ak-Asya are also within a few minutes walking distance from NidaKule Göztepe.



- Sabiha Gökçen Havalimanı: 27 km.
- Atatürk Havalimanı: 32 km.
- Boğaziçi Köprüsü: 7 km.
- FSM Köprüsü: 18 km.
- Kadıköy Vapur ve Deniz Otobüsü İskeleleri: 5 km.

- Sabiha Gökçen Airport: 27 km
- Atatürk Airport: 32 km
- The Bosphorus Bridge: 7 km
- FSM Bridge: 18 km
- Kadıköy Ferry and Sea Bus Ports: 5 km



NidaKule’li olmanın ödülü:
Çevre dostu
bir binada çalışmak.



The reward of being a resident of NidaKule:
Living in an environmentally friendly building.

NidaKule Göztepe, çevreye saygı göstererek sürdürülebilir bir yaşamın geliştirilmesini sağlayan, daha az enerji harcıyıp, daha çok tasarruf yaparak işletme giderlerini de düşüren bir anlayışla inşa edilmektedir.

ABD’deki Çevre Dostu Binalar Konseyi (USGBC) tarafından geliştirilen LEED sertifikasyon sisteminin, en üst düzey binalara verdiği “LEED GOLD” un kriterleri bu projede yerine getirilmektedir.

NidaKule Göztepe is built with an approach respectful to the environment to allow for the enhancement of a sustainable life and for less operating costs through reduced energy consumption and increased savings.

The “LEED GOLD” criteria of the LEED building rating system developed by the US Green Building Council (USGBC) are fulfilled in this project.



NidaKule Göztepe'de gerçekleştirilen Leed kriterleri:

Leed criteria applied in the building of NidaKule Göztepe:

Daha düşük karbondioksit salınımı!

NidaKule Göztepe, merkezi konumu, kolay ulaşılabilirlik ve toplu taşıma araçlarına yakınlığı, bisiklet ile ulaşımı özendirilen bisiklet park alanları ile doğa dostu ulaşım alternatiflerini teşvik etmektedir.

Reduced carbon dioxide emission!

With its central location, facilitated accessibility and closeness to public transportation, as well as parking areas reserved for bicycles, NidaKule Göztepe encourages environment friendly transportation alternatives.

%50'ye varan enerji tasarrufu!

Bina ışıklandırması çevre kirliliğine yol açmayacak şekilde yapılmakta, iç ve dış alanlarda verimli aydınlatma armatürleri kullanılmaktadır. VRV sistemi ile her ofis kendi enerji tüketimini ölçme ve ödeme avantajına sahiptir. NidaKule Göztepe'nin cephelerinde tasarlanan farklı yükseklikteki metal bantlar bir tasarım unsuru olmanın ötesinde bu çevreci yaklaşımın bir yansımasıdır. Binanın güney ve batı cepheleri yoğun güneş ışınlarını içeriye daha az olarak soğutma giderlerini, kuzey ve doğu cepheleri ise daha çok güneşini içeri alarak aydınlatma giderleri düşürecek şekilde tasarlanmıştır.

Energy saving up to 50%!

Building lighting is designed to avoid environmental pollution while efficient lighting fixtures are used both indoors and outdoors. The VRV system enables every office to measure and pay their actual power consumption. The metal belts designed at different levels on the exterior fronts of NidaKule Göztepe are not only design elements but represent the sustainable approach used in the design. The building fronts facing the south and the west are designed to screen solar rays to reduce cooling expenses, while those facing north and east are designed to allow them to enter, hence reduce lighting expenses.

%40'a varan su tasarrufu!

Perlatörlü ve fotoselli su armatürleri ile su tüketimi en aza indirgenmektedir. Çevreci yaklaşımın bir unsuru olarak drenaj, yağmur ve yoğunlaşma sularının toplanarak rezervuarlarda ve peyzaj sulamasında kullanılması da tasarlanmıştır. Bitkisel peyzajda, minimum gübre ve su tüketecek yerel bitkiler kullanılmaktadır.

Water saving up to 40%!

Water fixtures use aerator and photocell systems to minimize water consumption. The environmental friendly system is designed to collect drainage, rain and condensed water to be recycled for irrigation and to be used in toilets. Plants that require minimum amount of fertilizers and water are used in landscaping.

Daha çevreci inşaat malzemeleri

İnşaat sırasında geri dönüşümlü malzemelerin seçimine öncelik verilmiş olup hammadde kullanımı da en aza indirgenmektedir. Bina içerisinde kullanılacak boya ve yapı kimyasalları insan sağlığına zarar vermeyecek hijyenik ürünlerden seçilmiştir. Atık yönetimi ile de kullanılan malzemelerde maksimum geri dönüşüm sağlanması öngörülmektedir. Yerel malzeme kullanımına öncelik verilerek nakliyeden kaynaklanacak çevre kirliliği de önlenmektedir.

Environment friendly construction material

Recyclable material is preferred in the construction and raw material consumption is minimized. The paint and building chemicals to be used in the interior are chosen from hygienic products that are known to be not harmful to human health. The waste management system anticipates maximizing recycling of utilized material. Locally produced material is preferred to avoid environmental pollution caused by transportation.

Daha yüksek iç yaşam kalitesi

Termal konfor ve taze havaya ulaşım, Leed Sertifikası'nın en önemli kriterlerindedir. NidaKule Göztepe'de merkezi sistem ile taze hava pompalama miktarı (kişi başı 50 m³/saat) bu kritere uygunluğun en önemli göstergelerindedir. Bina cephelerinde kullanılan ileri teknoloji ürünü camlar ile iç meknlara maksimum güneş ışığı sağlanırken güneşin olumsuz etkileri de minimize edilmiştir.

Enhanced indoor life quality

Access to thermal comfort and fresh air is one of the major criteria of the Leed Certificate. The amount of fresh air pumping through the central system (50 m³/hour per person) is one of the primary indicators of compliance with this criterion. The high technology glass used on the building façade allows maximum daylight into the interior while minimizing unfavorable solar effects.



Etkileyici bir ilk izlenim için etkileyici bir Lobi

Kurumunuzun ilk izlenimi, bulunduğunuz binanın girişinden başlar.

NidaKule Göztepe, etkileyici Lobi-Resepsiyon Alanı ile hem konuklarınız hem de çalışanlarınız üzerinde mükemmel bir etki bırakacak şekilde tasarlanmıştır.

Aydınlık ve ferah bir yapısı, modern dekorasyon öğeleri, yüksek tavanları, çevresindeki benzersiz bahçesi, erişim ve sirkülasyon kolaylığı, bekleme alanları ve kafeteryası Lobi-Resepsiyon'un önemli artıları arasında yer almaktadır.

An impressive Lobby for a strong first impression

The entrance of your building is where your company makes the first impression.

NidaKule Göztepe, with its impressive Lobby-Reception area, is designed to make an excellent impression on both your clients and your employees.

Its spacious and illuminated structure, modern decorative elements, high ceilings, its matchless garden, facilitated accessibility and circulation, waiting halls and cafeteria constitute the major assets of the Lobby-Reception.

Verimli, ferah ve havadar kat alanları

Efficient, roomy and spacious floor areas



Bu katalogta yer alan bilgiler ve illüstrasyonlar, illüstrasyonlarda kullanılan teknik donanım, makine, teçhizat, dekorasyon malzemeleri vb veriler, bina ve ofis alanları hakkında canlandırma amaçlı olup, kesin ve bağlayıcı değildir.
The information and illustrations depicted in this catalog, the technical equipment, the machinery, the furnishing, decoration material, and other similar elements shown in the illustrations are intended only for demonstration purposes and are not final and binding.

Verimli, ferah ve havadar kat alanları

Optimize edilmiş net brüt oranı sayesinde NidaKule Göztepe, kayıpsız verimli kat alanlarına sahiptir. Brüt 900 m²'den oluşan ofis katları, ihtiyaca göre ikiye bölünebilmektedir.

3.40 metrelik brüt kat yüksekliğine sahip ofis alanları, kolonlarla bölünmediği için kesintisiz bir ferahlık sunmaktadır. Yakın çevrede çok katlı binaların bulunmaması, göz alıcı bir İstanbul manzarası sağlamakta, üst katlarda Marmara Denizi ve Adalar manzarası ofisinizi karşılamaktadır.

Her ofise özel iklimlendirme

NidaKule Göztepe'nin iklimlendirme sistemi EN Avrupa Normları ve Amerikan ASHRAE havalandırma ve iklimlendirme standardına uygun şekilde tasarlanmıştır. Her kat, VRF sistemi ile bağımsız ısıtma ve soğutma yapabilecektir, bunun neticesi olarak kullanılan enerji ayrı faturalandırılabilir. Gene her ofis bu bağımsız sistem sayesinde mesai saatleri dışında da iklimlendirme ihtiyacını sağlayabilecektir.

Kişi başı 50 m³/saat temiz hava sağlayan havalandırma sistemine ilaveten her cephede 2 adet açılır kanat olması, ofis çalışanlarının temiz havaya erişimini kolaylaştırmaktadır.

**Efficient, roomy and spacious floor areas**

Thanks to the optimized net/gross ratio, the floor areas of NidaKule Göztepe are used efficiently without loss. The 900 m² gross area can be divided to make two separate offices if required.

The 3.40 meter gross ceiling height provides uninterrupted spaciousness without intermediate pillars. The absence of high-rise blocks in the vicinity provides the fascinating panorama of İstanbul while higher levels enjoy the view of the Marmara Sea and the islands.

Private air conditioning in every office

The air conditioning system of NidaKule Göztepe is designed according to the ventilation and air conditioning standards of the European EN norms and American Society of Heating, Refrigerating and Air-Conditioning Engineers (ASHRAE). This enables every floor to manage their heating and cooling process independently; the consumption can thereby be invoiced separately. This system further enables offices to use air conditioning, as necessary after hours.

In addition to the fresh air supplied at 50 m³/hour, the two opening windows on all fronts facilitate access to fresh air.



Ofisinize özel ayrıcılıklar

Aynı zamanda sosyal bir yaşam alanı olarak tasarlanan NidaKule Göztepe, binadan çıkmayı gerektirmeyecek şekilde, Fitness Center'dan kuaför hizmetlerine kadar, önemli ayrıcalıklar ve kolaylıklar sunmaktadır.

Privileges of your office

Also designed as a social and recreation center, NidaKule Göztepe offers you many facilities from the Fitness Center to hairdressers from which you can benefit without having to leave the building.

Toplantı odaları ve fuaye

Başarılı ve etkileyici prezantasyonlar gerçekleştirmeniz için NidaKule Göztepe'nin bahçe katında, her türlü teknik donanıma sahip farklı büyüklüklerde 3 adet toplantı odası yer almaktadır. Toplantı odalarına aynı zamanda profesyonel ikram servisi de sunulmaktadır. Ayrıca fuaye alanında 60 kişiye kadar organizasyonlar yapılabilecektir.

Meeting rooms and lounge

To assist you in making successful and effective presentations NidaKule Göztepe offers three meeting rooms of different sizes on the garden level, each equipped with all kinds of technical facilities. Professional catering is also offered in the meeting rooms. Events up to 60 persons can also be organized in the lounge.



...ve diğer ayrıcalıklar



...and other privileges.

• Fitness Center, Sauna&Masaj

NidaKule Göztepe çalışanlarına özel fitness center ve bünyesindeki sauna&masaj hizmeti, günün stresinden kurtulmanızı sağlayacaktır. Burada bahçe manzarasına karşı, öğlen aralarında bile spor yapabilecek, düşününüzü alıp işinizin başına geri dönebileceksiniz.

• Coffee Shop

Lobi-Resepsiyon alanında yer alan bahçe manzaralı Coffee Shop'tan konuklarınız da yararlanabilir.

• Kafeterya-Restoran

Sadece ofis çalışanlarına özel kafeterya-restoran, aynı zamanda bahçeye de açılan oturma alanları ile özellikle öğle molalarında şirket personelinizin yemek ihtiyacını eksiksiz olarak karşılayacaktır.

• Banka

Lobi-Resepsiyon katında yer alması düşünülen banka şubesi, finansal ihtiyaçlarınızı bina dışına çıkmadan karşılamaya olanak verecektir.

• Kuaför, Lostra, Terzi, Kuru Temizleme

Ofis çalışanlarının hayatını kolaylaştıracak her türlü hizmeti sunan NidaKule Göztepe'de bay-bayan kuaförü, lostra, terzi ve kuru temizleme hizmetleri yine bahçe katında yer almaktadır.

• Yüksek Kapasiteli Otopark

Her kat için 15 araçlık otopark alanının ayrıldığı NidaKule Göztepe'de bisiklet otoparkı da sunulmaktadır.

• Ofis Depoları

NidaKule Göztepe'de, ofisinizin dışında, özel arşiv ve depo alanları bulunmaktadır. 2 ve 3. bodrum katlarda yer alan bu alanlar, sadece size ait olup dokümanlarınızı güvenle muhafaza edebilirsiniz.

Bu hizmetlerin bulunduğu sosyal/ortak alanların işletmesi "Bina Yönetimi" tarafından yürütülecek ve elde edilen gelirler bina giderlerinden düşülecektir.

• Fitness Center, Sauna&Massage Room

The Fitness Center including a sauna and massage services, offered only to NidaKule Göztepe residents will help you relieve your daily stress. In the center facing the garden view you will be able to exercise even during lunch breaks, shower and return to your work.

• Coffee Shop

Your guests can benefit from the Coffee Shop located on the Lobby-Reception level with the garden view.

• Cafeteria-Restaurant

The cafeteria-restaurant including a garden section intended only for the use of the building residents will fully meet your expectations, especially during lunchtime.

• Bank

The bank which is planned on the Lobby-Reception level will enable you to manage your financial needs without having to leave the building.

• Hairdresser, Shoeshine Parlor, Tailor, Dry Cleaner

NidaKule Göztepe offers many services to facilitate the life of employees such as men and women's hairdressers, shoeshine parlor, tailor and dry cleaner that are located on the garden level.

• High Capacity Parking Lot

Every floor is reserved a parking space of 15 vehicles. The parking lot also offers parking space for bicycles.

• Storage Space for Offices

NidaKule Göztepe offers special archive and storage spaces outside of your office. These spaces located on the 2nd and 3rd basements are exclusively reserved for you to safely protect your documents.

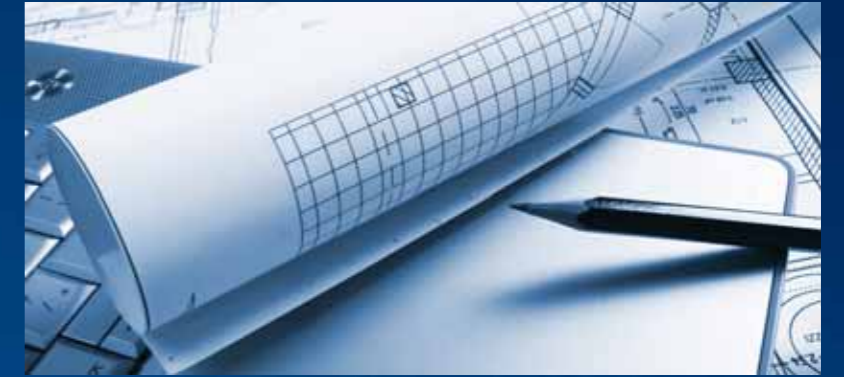
The social/common areas where these services are offered will be managed by the "Building Management" and the incomes will be deducted from the building expenses.

Her yönden mükemmel bir teknik alt yapı...

ISO 9001:2008 Kalite Yönetim Sistemi, ISO 14001:2004 Çevre Yönetim Sistemi, OHSAS 18001 İş Sağlığı ve Güvenliği Yönetim Sistemleri'ne uygun olarak inşa edilen NidaKule Göztepe'nin tüm teknik altyapısı detaylıca düşünülerek tasarlanmıştır. Alanında deneyimli firmaların danışmanlığında gerçekleştirilen bu altyapı, ofis kullanıcıları için güven ve sürekli konfor anlamına gelmektedir.

Üstün inşaat teknolojileri, en ileri mekanik, elektrik, güvenlik ve otomasyon sistemlerinin kullanıldığı NidaKule, en yüksek uluslararası standartları karşılayarak, mükemmel bir ofis ve verimli çalışma ortamı arayan kiracıların hizmetine sunulmuştur.

Daha geniş bilgi ve diğer özellikler için lütfen "Teknik Özellikler ve Detaylar" ekine bakınız.



An excellent technical infrastructure in all aspects...

ISO9001:2008 Quality Management Systems, ISO14001:2004 Environmental Management Systems Built in compliance with the OHSAS 18001 Occupational Health and Safety Management Systems, the technical infrastructure of NidaKule Göztepe is thoroughly detailed in every aspect. This infrastructure, designed with the consultancy of expert firms implies a secure and comfortable environment for users.

Meeting the highest international standards with the excellent construction technologies, advanced mechanic, electric, security and automation systems employed, NidaKule Göztepe offers an office of excellence and an efficient working environment to its residents.

For further information and other properties please see the "Technical Features and Details" document.

Akıllı ofisler için akıllı bina teknolojisi

Smart building technologies for smart offices



Akıllı ofisler için akıllı bina teknolojisi

NidaKule Göztepe’de merkezi mekanik, elektrik ve güvenlik sistemleri, elektronik bina otomasyon sistemleri ile 24 saat izlenecek ve kontrol edilecektir. Böylece arıza tespiti ve müdahalesi en hızlı şekilde yapılacak, ofislerin verimliliğinde herhangi bir düşüşe izin verilmeyecektir.

6. ve 23. katlar tesisat katı olarak ayrılmıştır. Bu sayede ısıtma ve soğutma her kata eşit uzaklıktan gerçekleştirilecek ve performans düşüklükleri yaşanmayacaktır.

- **Hızlı asansör**

Çok katlı binaların en büyük sıkıntılarında olan asansör bekleme süresi, NidaKule Göztepe’de 3,5 m/s hızlı asansör sistemi ile minimize edilmiştir. 6 asansörden oluşan bu üstünlük, ofis çalışanlarının sigara molasını bile kısaltarak, ofis verimliliğini artırmaktadır.

- **Hızlı internet ve uydu yayını**

Ortak alanlarda Wi-Fi, ofislerde fiber optik internet ve uydu yayın altyapısı ile dünyaya kesintisiz bağlantı sunulmaktadır. Bina içerisinde her bağımsız bölüme 25 telefon hattı düşmektedir.

- **Kesintisiz elektrik ve su**

Elektrik kesintilerine karşı NidaKule Göztepe, tüm sistemi birebir besleyen çok güçlü bir jeneratör altyapısına sahiptir. Su kesintilerine karşı su depoları yoğun dönemlerde 2-3 gün, normalde 4-5 günlük ihtiyacı karşılayabilecek kapasitededir.

- **Her açıdan eksiksiz güvenlik**

7/24 profesyonel güvenlik hizmeti ve elektronik güvenlik sistemleri, bina içi ve dışında eksiksiz bir güvenlik hizmeti sağlamaktadır. Yangın güvenliği Türkiye yangın yönetmeliğine uygun olmanın ötesinde Amerikan NFPA ve EN-54 standartlarını da tam olarak karşılayacaktır. Binanın tamamında en güvenli sistem olan sulu otomatik söndürme sistemi, duman tahliye tesisatı, tüm yangın merdivenlerinde ve asansörlerinde pozitif basınçlandırma yer alacaktır.

NidaKule Göztepe, en son deprem yönetmeliklerine uygun olarak, üstün teknolojilerle inşa edilmekte ve her aşamada kontrol edilmektedir. Deprem anında da otomasyon sistemleri devreye girerek binanın ve bina kullanıcılarının güvenliğini sağlayacaktır.

Smart building technologies for smart offices

Central mechanical electric and security systems of NidaKule will be monitored and controlled round the clock by means of electronic building automation systems. This will enable the swift identification and intervention in case of any failures and prevent loss of efficiency in offices.

The 6th and 23rd are the mechanical floors. This will provide an even distribution of air circulation in heating and cooling and prevent performance loss.

- **Express elevator**

One of the major problems experienced in high-rise buildings, the time spent waiting for the elevator, has been minimized in NidaKule Göztepe. This excellent system uses six cabins each operating at 3.5 m/second and enhances office productivity by even reducing the smoke break times.

- **Fast internet connection and satellite broadcasting**

NidaKule Göztepe offers uninterrupted connection to the world with Wi-Fi in common spaces and fiber optic internet and satellite broadcasting infrastructures. Twenty five telephone line connections are provided to every independent unit in the building.

- **Uninterrupted electricity and water supply**

NidaKule Göztepe has a high-capacity generator system that feeds the entire system in case of power failure. The water tanks have a total supply capacity for 2-3 days in peak periods and 4-5 days in off peak periods.

- **Complete security in every aspect**

Professional security services provided 24/7 as well as electronic security systems ensure full security both in and outside of the building. Fire safety is designed not only in compliance with the Turkish fire guidelines but also with the American National Fire Protection Association (NFPA) and EN54 standards. The entire building will be equipped with a fire fighting water system, which is the safest system in fire fighting; smoke evacuation system; and positive pressure systems in emergency exits and elevators.

NidaKule Göztepe is built in compliance with the latest earthquake regulations using advanced technologies and controlled at every phase. In case of an earthquake, the automation systems will be automatically activated to ensure the safety of the building and its users.



Pozitif enerji ile daha verimli çalışan ofisler...

More efficient offices with positive energy...



Pozitif enerji ile daha verimli çalışan ofisler...

Sözlük anlamı "rüzgar" ve "su" olan Feng Shui, doğada var olan evrensel yaşam enerjisini, yaşadığımız mekanlarda harekete geçirmenin yöntemlerini gösteren eski bir Çin öğretisidir. İşyerinin verimliliği, çalışanların birlik ve dayanışması, yöneticilerin fikir üretme ve fırsatları hayata geçirebilme yetenekleri, müşterilerin dostça bir atmosfer bulmaları, bir ölçüde buldukları mekanın enerjilerine bağlıdır. NidaKule Göztepe'nin özellikle ortak alanları bu felsefeye uygun olarak tasarlanmıştır.

Çalışanlarla bağ kuran bir ofis istemez misiniz?

Feng Shui uygulamalarının öncelikli amacı enerji akışlarını kontrol ederek, bina çalışanlarına huzur dolu, mutlu, keyifli bir çalışma ortamı yaratmaktır. Bu insani yaklaşım, çalışanlarınızın işyeri ile daha içten bir bağ kurmalarını sağlayacak, bu da enerji ve performansı artıracaktır.

Dış dünyadan uzak, huzurlu ve dinlendiren bir bahçe...

Yalnızca NidaKule Göztepe kullanıcılarına özel bahçe, Feng Shui'ye uygun olarak pozitif enerji veren bir keyif ve huzur alanı olarak tasarlanmaktadır. Bahçede evrenin düzenini yansıttığına inanılan 9 ağaç, eğrisel formlara sahip havuzlar, çalışanlarınızın stresini azaltarak ofislerinde daha verimli olmalarını sağlayacaktır. Ayrıca peyzaj alanlarına kazandırılan rölyef sayesinde, çevredeki yol ve binaların gürültüsü dinlenme alanlarından uzak tutulmaktadır. Bahçenin peyzajında Leed sertifikasına uygun daha az su isteyen örtücü bitkiler ile hem pozitif enerjisi hem de oksijen salınımı yüksek bitkiler tercih edilmektedir.



More efficient offices with positive energy...

Derived from the words "wind" and "water," Feng Shui is an ancient Chinese discipline that explains the universal energy that affects our lives and how this energy can be utilized in the environment that we live in. The efficiency of the office, cooperation and solidarity among the employees, executives' capabilities for intellectual production and accomplishment of opportunities, a friendly environment welcoming clients, all relate to the energy of the environment to a certain extent.

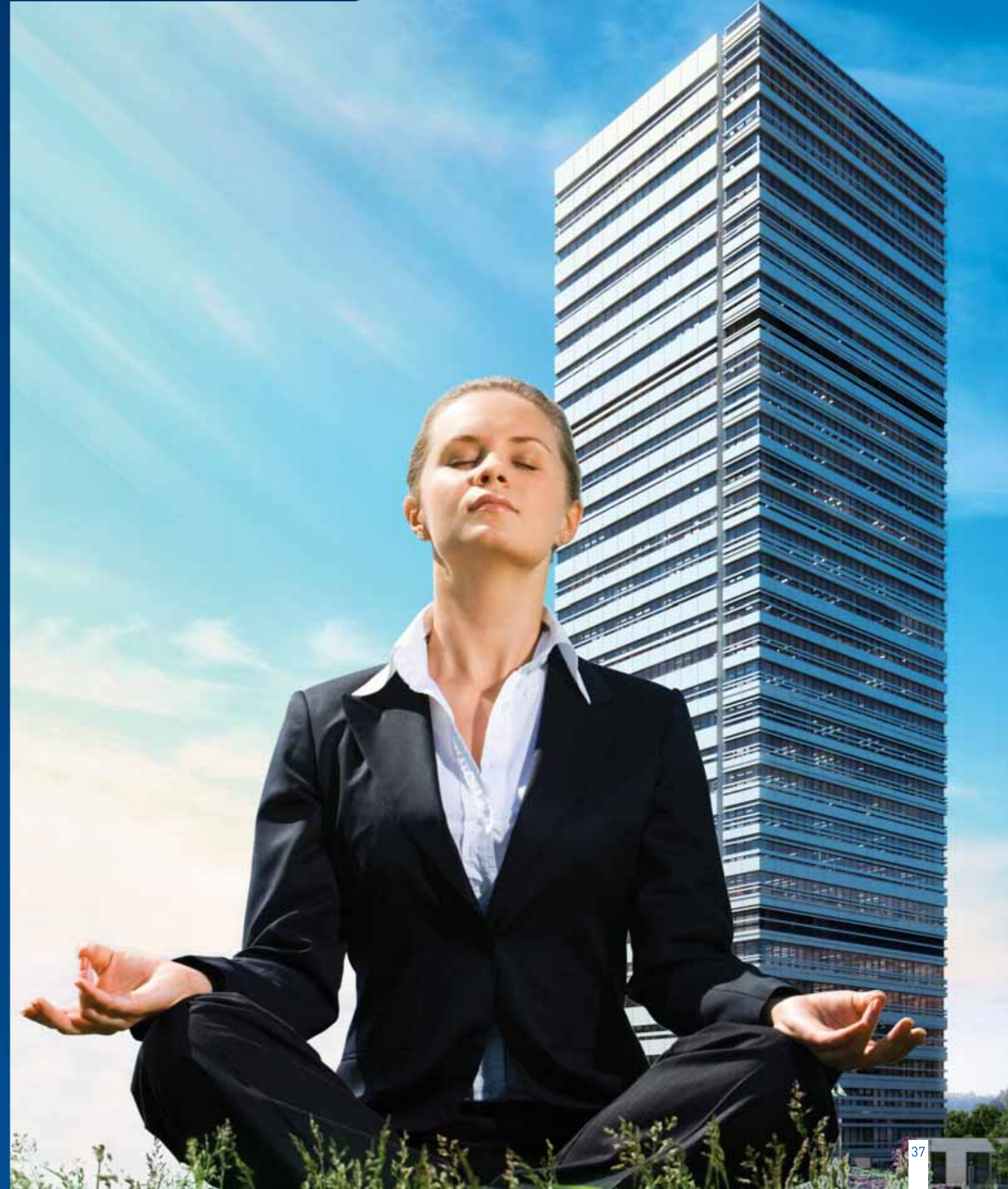
Especially the common areas in NidaKule Göztepe are designed in compliance with this philosophy.

Would you prefer an office that connects with your employees?

The primary objective of Feng Shui practices is to control the flow of energy to create a peaceful, happy and convenient working environment. This humane approach will help your employees to relate to their working environment in a friendly way, which will in turn enhance their energy and performance.

A peaceful, relaxing garden away from it all...

The garden intended only for NidaKule Göztepe residents is designed as an area of peace and delight giving positive energy. The nine trees that are believed to reflect the order of the universe and curvilinear pools in the garden will reduce the daily stress of your employees and contribute for better performance. The garden walls, decorated with reliefs, keep the ambient noise of the traffic and buildings outside away from the leisure areas. Landscaping is designed using plants that require less water, in compliance with the Leed certificate, as well as plants that give higher positive energy and emit more oxygen.



Profesyonel yönetim, ofisinizin hizmetinde!

NidaKule Göztepe'de tüm ofisler ve ofis kullanıcıları için, dünya standartlarında profesyonel yönetim hizmetleri verilecektir.

- Bina içindeki sosyal tesisler ile kafeteryanın kiralanması ve denetimi
- Güvenlik hizmetlerinin yönetilmesi ve denetimi
- Ortak alanların ve gerekirse ofis içi alanların temizliği, cephe cam temizliği
- Atık yönetimi ve depo-arşiv yönetimi
- Bina otomasyon sisteminin takibi, arıza müdahale, periyodik kontrol ve bakım, onarım işleri, raporlama, enerji ve sözleşme yönetimi vs.
- Bahçe ve iç mekân bitkilerinin bakımı
- Resepsiyon, posta ve evrak dağıtımı ve medikal hizmetlerin yönetimi
- Kiracı/mal sahibi ilişkileri yönetimi hizmetleri
- Kullanıcı memnuniyet analizleri hizmetleri
- Santral-çağrı merkezi hizmetleri

Yukarıda geçen hizmetler bir taahhüt olmayıp, proje kapsamında yönetim tarafından verilebilecek hizmetlere örnek olması amacıyla verilmektedir.

Professional management is
at your office's service!

NidaKule Göztepe offers professional
management services at world standards to
all offices and office users.

- Leasing and supervising of the social facilities and cafeteria in the building
- Management and supervision of security services
- Cleaning of common areas and, if required, offices; cleaning of façades
- Waste management and storage-archive management
- Monitoring of the building automation system; failure repair; periodical maintenance and overhaul; repairs; reporting; energy and contract management, etc.
- Caring of the garden and interior plants
- Reception, mail and documents delivery; management of medical services
- Tenant/landlord relations management services
- User satisfaction analysis services
- Switchboard-call center services

The above-mentioned services are listed to exemplify the possible services that may be provided by the management in scope of the project and do not imply any commitment.



Kesit ve Kat Planları

Cross Section and Floor Plans



Başlangıç Tarihi: Ekim 2010
Bitiş Tarihi: Ağustos 2012
İnşaat Alanı: 47.125 m²
Kiralabilir İnşaat Alanı: 29.000 m²
Kat Sayısı: 2 kat bodrum + bahçe katı + zemin + asma kat + 30 kat
Asansörler: 6 adet yolcu asansörü + 2 adet otopark asansörü +1 servis asansörü
Bina Girişleri: 2 (Ana giriş ve servis-kurye girişi)
Yangın Merdivenleri: 2 çıkış
Otopark Kapasitesi: 382 adet kapalı, 58 adet açık otopark yeri
Ofis teslim şekli: Shell and core (kaba yapısı tamamlanmış, ana elektromekanik sistemleri kurulmuş, ortak hacimler tüm dekorasyon öğeleri ile birlikte bitirilmiş).

Start Date: October 2010
Completion Date: August 2012
Building Area: 47,125 m²
Leasable Building Area: 29,000 m²
Levels: 2 basements + garden level + ground level + mezzanine + 30 floors
Elevators: 6 passenger elevators + 2 parking lot elevators + 1 service elevator
Entrances: 2 (Main entrance and separate services-couriers entrance)
Emergency Staircase: 2 exits
Parking Space Capacity: 382 indoor and 58 outdoor parking spaces
Delivery: Shell and core



Geleceği yaratan uzmanlık

The expertise that builds the future

NidaKule Göztepe, alanlarında söz sahibi, seçkin bir proje takımı tarafından hayata geçirilmektedir.

- **Yatırımcı:**
Tahincioğlu Gayrimenkul / Yücel - Türkaslan
- **Ana Müteahhit Firma:** Nida İnşaat ve Turizm A.Ş.
(www.nidainsaat.com)
- **Kaba Yapı Yüklenicisi:** Demsar İnşaat ve Tic. Ltd. Şti.
(www.demsar.com.tr)
- **Mimari:** Ergün Mimarlık
(www.ergunmimarlik.com.tr)
- **Statik:** Fonksiyon Mühendislik
(www.fonksiyonmuhendislik.com)
- **Mekanik Proje:** Dinamik Proje
(www.dinamikproje.com)
- **Elektrik Proje:** Enkom Mühendislik
(www.enkommuh.com)
- **İç Mimari:** Mdarch Mimarlık
(www.mdarch.biz)
- **3D Görseller:** Artı Eksi Sıfır Mimarlık
(www.artieksisifir.com)
- **Peyzaj:** Himaş Peyzaj ve Mimarlık
- **Leed Danışmanı:** Altensis İnşaat Enerji San. ve Tic. Ltd. Şti. (www.altensis.com)
- **Zemin Danışmanı:** Elfa Mühendislik
(www.elfamuhendislik.com)
- **Asansör Danışmanı:** Barlas Asansör Danışmanlık
- **Cephe Danışmanı:**
KFE priedemann / Kuran Cephe Müh. ve Dan.
(www.priedemann.net)
- **Yangın Danışmanı:** Etik Mühendislik Dan.
- **Feng Shui Danışmanı:** Esra Koyuncu
www.esrakoyuncu.com
- **Satış-Kiralama ve İşletme Danışmanı:**
Kuzeybatı Gayrimenkul

NidaKule Göztepe is being realized by a team whose members are each expert in their respective fields.

- **Investor:**
Tahincioğlu Real Estate / Yücel - Türkaslan
- **Main Contractor:** Nida Construction and Tourism
(www.nidainsaat.com)
- **Rough Construction Contractor:** Demsar İnşaat ve Tic. Ltd. Şti.
(www.demsar.com.tr)
- **Architectural Design:** Ergün Architecture
(www.ergunmimarlik.com.tr)
- **Statics:** Fonksiyon Engineering
(www.fonksiyonmuhendislik.com)
- **Mechanical Project:** Dynamic Design
(www.dinamikproje.com)
- **Electric Project:** Enkom Engineering
(www.enkommuh.com)
- **Interior Design:** Mdarch Architecture
(www.mdarch.biz)
- **3D Visuals:** Artı Eksi Sıfır Architecture
(www.artieksisifir.com)
- **Landscaping:** Himaş Landscaping and Architecture
- **Leed Certificate Consultant:** Altensis Construction and Energy Ltd. Şti. (www.altensis.com)
- **Soil Consultant:** Elfa Engineering
(www.elfamuhendislik.com)
- **Elevator Systems Consultant:** Barlas Elevator Consultancy
- **Facade Consultant:**
KFE priedemann / Kuran Facade Engineering Consultancy
(www.priedemann.net)
- **Fire Systems Consultant:** Etik Engineering Consultancy
- **Feng Shui Consultant:** Esra Koyuncu
www.esrakoyuncu.com
- **Sales, Leasing and Management Consultant:**
Kuzeybatı Real Estate

Yükselmek için önce güven ve deneyim gerekir

NidaKule Göztepe'nin ardında bugüne kadar toplam 1.000.000 m²'ye yakın gayrimenkul projesi üreten Tahincioğlu Gayrimenkul vardır. Tahincioğlu Holding'in gayrimenkul yatırımlarını tek bir şirkette toplamak ve alışveriş merkezleri, ofis binaları, otel ve toplu konut odaklı gayrimenkul projeleri geliştirme amacıyla kurulan Tahincioğlu Gayrimenkul, gerçeğe dönüştürdüğü onlarca proje ile gücünü ve deneyimini kanıtlamıştır.

Tahincioğlu Holding

Türkiye'nin en saygın ve güçlü holdinglerinden olan Tahincioğlu Holding'in tarihi, ana şirket Kent Gıda'nın 1956 yılında kurulmasına kadar uzanmaktadır. İnşaat ve gayrimenkul geliştirme, üretim, gıda, tarım, enerji, finans gibi değişik alanlarda faaliyet gösteren Tahincioğlu Holding, aralarında Cadbury Schweppes, Warner Lambert, Cargill, Rallston Purina, Chupa-Chups, Lawson Mardon ve Raffles Group (Swissotel) gibi dünyanın önde gelen şirketleri ile ortaklıklar kurmuş ve stratejik işbirliği yapmıştır.

www.tahinci.com.tr

Success in business first needs confidence and experience

The force behind NidaKule Göztepe is the Tahincioğlu Real Estate which has to date developed real estate projects that total to almost 1,000,000 m². Established with the purpose of gathering all of the investments made by Tahincioğlu Holding under the same company and developing shopping center, office building, hotel and mass housing projects, Tahincioğlu Real Estate has demonstrated its strength and experience with the tens of project that it has developed to date.

Tahincioğlu Holding

One of Turkey's most respected and strongest holdings, the history of Tahincioğlu Holding dates back to 1956 when the parent company Kent Gıda was founded. Active in many areas such as construction and real estate development, production, food, agriculture, energy and finance, Tahincioğlu has built partnerships and strategic collaboration with some of the leading companies in the world, such as Cadbury Schweppes, Warner Lambert, Cargill, Rallston Purina, Chupa-Chups, Lawson Mardon and the Raffles Group (Swissotel).

www.tahinci.com.tr

Tahincioğlu Gayrimenkul'ün gerçekleştirdiği projelerden bazıları

Some of the projects developed by Tahincioğlu Real Estate



Büyük Efes Oteli Renovasyonu ve Kongre Merkezi-SPA

İzmir'in sembol binalarından olan Büyük Efes Oteli'nin renovasyonu ile Kongre Merkezi ve SPA inşasını kapsayan proje sonucunda, Türkiye'nin en prestijli oteli kapılarını tekrar turizm açmıştır.

Renovation of The Grand Efes Hotel, Congress Center and Spa

One of Izmir's landmarks and Turkey's prestigious hotels, The Grand Efes Hotel was reopened after a project comprising the renovation of the building and construction of the Congress Center and Spa.

Kent Gıda Yönetim Binası

Türkiye'nin gıda sektöründeki en büyük şirketlerinden biri olan Kent Gıda'nın büyüklüğüne yakışan ve 12 kattan oluşan bir yönetim binasıdır.

Kent Gıda Management Building

The 12-storey management building of Kent Gıda, one of the largest companies of the Turkish food sector, is one that represents the significant size of the company.



NidaKule Kozyatağı

İstanbul Anadolu Yakası'nda D100 karayolu üzerinde, Kozyatağı'ndadır. 30 kattan oluşan NidaKule Kozyatağı, yalnızca yakın bölgesinin değil tüm İstanbul'un en prestijli iş / ofis merkezlerinden biri olarak kabul edilmektedir.

NidaKule Kozyatağı

NidaKule Kozyatağı is situated on the D100 highway in Kozyatağı. The 30-storey building is acknowledged as the most prestigious business/office center of not only the immediate area but of entire Istanbul.

Nidapark Evleri

İstanbul Avrupa Yakası'nın kuzey ormanları içinde, Demirciköy bölgesinde inşa edilen Nidapark Evleri, 4 farklı tipte 38 villadan oluşmaktadır.

Nidapark Houses

Situated amid the northern forests of Istanbul on the European side in Demirciköy, Nidapark Houses comprise of 38 villas with four different plans.



Palladium Residence & AVM

Ataşehir bölgesinde inşa edilen Palladium, 40.000 m² kiralanabilir alanı olan 5 katlı bir alışveriş merkezi ve 32 katlı bir residence kulesinden oluşmaktadır. 2500 araçlık otoparkı da bulunan Palladium AVM'de, mağazalar, restoranlar, sinema salonu ve eğlence alanları yer almaktadır.

Palladium Residence & Mall

Built in the Ataşehir district of Istanbul, Palladium has a leasable area of 40,000 m² with a 5-storey shopping center and 32-storey residence tower. In addition to stores, restaurants, theatre halls and recreational areas, the shopping center has a parking capacity of 2500 vehicles.

Perissia Hotel

Antalya Side'de toplam 352 odadan oluşan 5 yıldızlı oteldir.

Perissia Hotel

This is a 5-Star hotel in Side-Antalya with a total capacity of 352 rooms.



NidaKule Göztepe’de yerinizi alın, standartların üstüne çıkın

Get your place in NidaKule Göztepe, surpass the standards

İş dünyasında standartların çok üstüne çıkan NidaKule Göztepe’den Kuzyebati uzmanlığı ile ofisinizi kiralayın...

Anadolu Yakası’na yeni bir enerji getiren bu seçkin “A+ ofis” binası ile başarılı bir geleceğe adım atın.

Reserve your place in NidaKule Göztepe which exceeds the standards of the business world and lease with the expertise of Kuzyebati Real Estate...

Take a stride into a successful future with this elite “Class A+ Office” building which brings a new energy to the Asian side of İstanbul.

Kiralama Danışmanı / Leasing Consultant:



Kuzyebati Gayrimenkul
Tel: 0 212 325 28 00
www.kuzyebati.com.tr



Tahincioğlu Gayrimenkul İnşaat ve Turizm A.Ş.

Yönetim / Headquarters:
Nida Kule, Değirmen Sok. No: 18 Kat: 16
Kozyatağı, Kadıköy / İstanbul 34742 Turkey
Tel / Phone: +90 216 410 45 45
www.tahinci.com

Santiye / Construction Area:
Merdivenköy Mah. Tekke Altı Sok. No:4
Kadıköy / İstanbul Turkey
Tel / Phone: +90 216 358 10 03-04



NİDAKULE
G Ö Z T E P E



www.nidakulegoztepe.com

