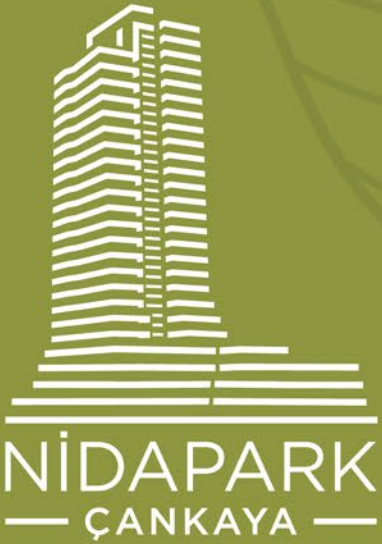


YEM YEŐİL BİR MANZARA,  
TAPTAZE BİR NEFES.



ANKARA'DA

*yaşama değer*  
BİR PROJE.

İstanbul'un en değerli,  
Ege ve Akdeniz'in en seçkin  
projelerinin mimarı Tahincioğlu,  
65 yılı aşan tecrübesiyle  
Ankara'daki ilk projesine  
imza atıyor.

Yenilikçi ve standartları  
belirleyen anlayışıyla  
geliştirdiği yaşam alanlarında;  
doğa ile uyumu önemsiyor,  
ekolojik dengeye saygıyı ön planda  
tutuyor. Kalite, estetik ve konforu  
marka kimliği haline getiren  
fikirlerin mimarı olmaya  
devam ediyor.

 **TAHİNCİOĞLU**



AYRICALIKLI VE  
SAKİN BİR HAYAT İÇİN;

*park lanzen*





Şehir hayatından ayrılmadan,  
doğanın huzurlu havasını  
içinize çekebileceğiniz  
kusursuz bir yaşam,  
*sizi bekliyor.*



# Özünde sen içinde doğa

Dikmen Vadisi'nin hayata nefes aldırان güzelliğinin içinde, büyüleyici tasarımıyla ses getiren Nidapark Çankaya; 199 ailenin keyfini çıkaracağı eşsiz bir yaşama dönüşüyor. Ankara'nın en merkezi bölgesinde, yeşille iç içe kusursuz bir mimariye sahip evinizde, bir yanda şehrin kalbi atarken, bir yanda sakinlik ruhunuzu besliyor.

Her detayında modern hayatın kusursuz esintisini hissettiren, benzersiz konumuyla size nefes aldırان özel bir projenin parçası olmak; yaşam kalitenizi bir üst seviyeye taşıyor.







İN DAPARK ÇANKAYA

Dikmen Vadisi'ne

*bi adım mesafede*



GÖZLERİNİZİ KAPATIN, SAKURA AĞAÇLARININ  
BEMBEYAZ VE PEMBE ÇİÇEKLERİYLE DONATILMIŞ,  
MASALSI BİR VADİ HAYAL EDİN...



Nidapark Çankaya; işte tam olarak böyle bir lokasyonda,  
doğanın sunduğu tüm cömertliğe saygılı mimarisiyle  
ruhunuza dokunuyor, vadinin pozitif enerjisi  
zamanı unutturuyor. Bir adımda sizi Dikmen Vadisi'nin  
yüzlerce çeşit bitki, ağaç, şelale ve tertemiz havasının  
huzuruyla tanıştıran Nidapark Çankaya'da, konforu odak  
noktasına alarak planlanan her daire yeşille bütünleşiyor.









# Yeşilin sonsuz tonu

700.000 metrekare alana yayılan Dikmen Vadisi; yürüyüş parkurları, yemyeşil ağaçları, sosyal tesisleri, kafeleri, güzellik salonları, sergi salonları ve daha birçok imkânıyla ziyaretçilerini her daim büyülüyor. Sosyal hayatınızda doğadan uzaklaşmadan, benzersiz bir tarz vadediyor.

Evinizden çıkıp parka yürüyeceğiniz, her günü toprağa basarak, tabiatın sunduklarını yeniden keşfederek, koşarak, spor yaparak, dinlenerek, rahatlayarak geçireceğiniz bir yaşam sizi içine alıyor.



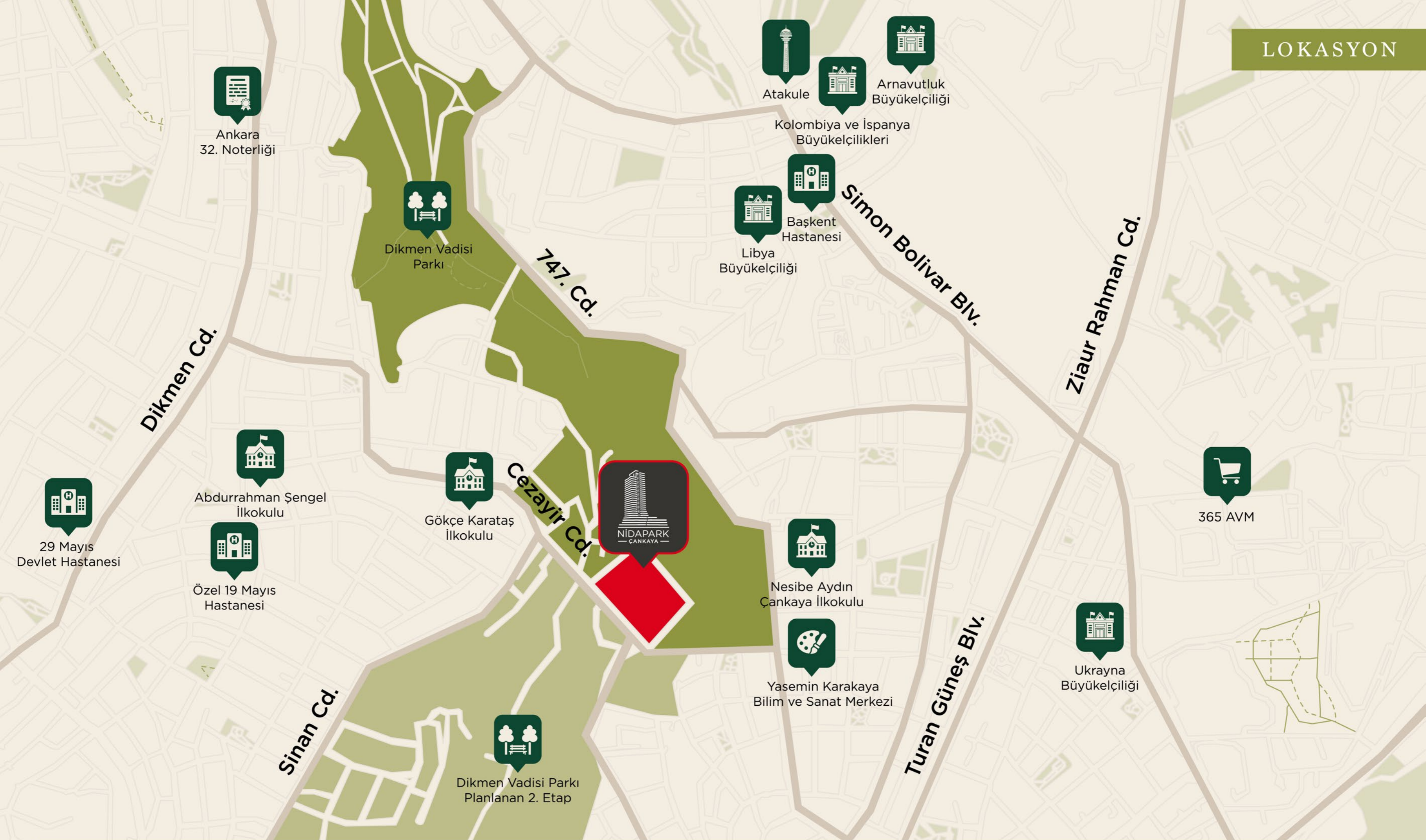
# Tabiatın içinde şehrin kalbinde



TOPRAĞA HER DOKUNDUĞUNUZDA  
YENİ BİR KEŞİF.

Nidapark Çankaya, Ankara'nın şehir merkezindeki  
ender rekreasyon alanlarından biri olan  
Dikmen Vadisi üzerinde çok önemli bir  
konumda yer alıyor. Vadinin mevcut etapları ile  
yeni yapılacak etapları arasında tam orta  
noktadaki konumuyla çok geniş ve  
çok yeşil panoramik bir manzara sunuyor.





• Turan Güneş Bulvarı	2 dk.	• Atakule	7 dk.	• 29 Mayıs Devlet Hastanesi	8 dk.	• Tunalı Hilmi Cd.	14 dk.
• 1071 Malazgirt Bulvarı	6 dk.	• 365 AVM	7 dk.	• Elçilikler Bölgesi	9 dk.	• Kuğulu Park	14 dk.
• Çankaya Köşkü	7 dk.	• Panora AVM	8 dk.	• TBMM	11 dk.	• Eymir Gölü	15 dk.



DİKMEN VADİSİ  
KIZILAY

ATAKULE

NİDAPARK ÇANKAYA'DAN DİKMEN VADİSİ'NE DOĞRUDAN GEÇİŞ

KONYA YOLU  
MALAZGİRT BULVARI

CEZAYİR CADDESİ

TURAN GÜNEŞ  
BULVARI

ORAN SİTESİ

EYMİR GÖLÜ









# Her açıdan kârlı bir manzara

Çankaya'nın en yeşil konumunda,  
Tahincioğlu ayrıcalığıyla tasarlanan evinizi  
üstün değerli bir yatırım aracına dönüştürüyor.  
Hem kârlı hem manzaralı yeni eviniz;  
geleceğiniz için akılcı bir yaklaşım,  
akıllıca bir avantaj sunuyor.



Türkiye'nin  
**EN  
GELİŞMİŞ**  
2. ilçesi

**949.265**  
kişilik nüfus

Ankara'nın  
**EN BÜYÜK**  
ilçesi

Türkiye'nin  
**2.  
EN BÜYÜK**  
ilçesi

Çankaya'da  
**13  
ALIŞVERİŞ  
MERKEZİ**

Çankaya'da  
**114**  
Büyükelçilik  
Konsolosluk  
Binası

Çankaya'da  
**15  
ÜNİVERSİTE  
102  
LİSE**

Ankara'nın  
ortalama  
**GELİR SEVİYESİ  
EN YÜKSEK**  
ilçesi

Ankara'nın  
beyaz yakalı/  
üst düzey  
**ÇALIŞAN ORANI  
EN YÜKSEK**  
ilçesi

Projenin  
5 km  
çevresinde  
**839  
RESMİ KURUM**







YAŞAM  
ALANINIZIN  
HER AYRINTISI



*ruhunuzun  
aynaası*





Rafine zevklere imkân tanıyan ve fonksiyonel ayrıcalıklarla donatılan Atakule manzaralı projede, yaşam alanlarındaki ferahlık ve özel doku ilk bakışta kendini hissettiriyor.



199 daire ve 7 mağazayı kapsayan rezidans bloğuna sahip Nidapark Çankaya'da ayrıcalıklı bir dünya dizayn ediliyor.







# Her an özel bir yaşam

Kalite standartlarınızı artıran olanaklarıyla bir evden beklediğiniz her şeyi karşılayan Nidapark Çankaya, sonsuz imkânlarıyla da hayatınıza keyif ve sağlık getiriyor. Parka entegre oluşunun yarattığı özel avantajlar yeşille derin bir bağ kurarken; sağladığı kolaylıklar konforunuzu garantiliyor.



HAVUZ

SPOR  
SALONUGÜNEŞLENME  
TERASI

STÜDYO



BALKONLAR

ÇOCUK OYUN  
ALANIAÇIK HAVA  
SOSYAL TESİS  
ALANI

OTOPARK



GÜVENLİK

PEYZAJ  
ALANI ve  
YÜRÜYÜŞ  
YOLLARI











Hayallerin



gerçek olduđu  
yer



Her detayı özenle tasarlanmış

*ferah salon*

YILDIZPARK ÇANKAYA



Tahinciođlu projede deđişiklik yapma hakkına sahiptir.  
Görselde yer alan aydınlatmalar, gizli ışık ve asma tavan dahil tüm öğeler dekorasyon amaçlıdır.





Konforu odak noktasına alarak planlanan, her dairesi yemyeşil manzarayla bütünleşen Nidapark Çankaya'da iç mekânların ferahlığı, aydınlığı ve fonksiyonelliği her ana değer katıyor. Seçkin malzeme kalitesiyle temas edilen her yüzeyde fark yaratırken, insan odaklı yaklaşım ve yaratıcı çözümler yeni yaşam trendlerini belirliyor.

Farklı stillere benzersiz alternatifler sunan projede 1+1, 2+1, 3+1, 3,5+1 ve 4,5+1 gibi pek çok daire seçeneği bulunuyor. Tüm ayrıntıları özenle hazırlanmış, ihtiyaç duyabileceğiniz her şeyin incelikle düşünüldüğü eviniz, size ait bir keyif sunuyor.



Geniş pencereleriyle  
güneşi karşılayan

# yatak odası





D



Ğ

A

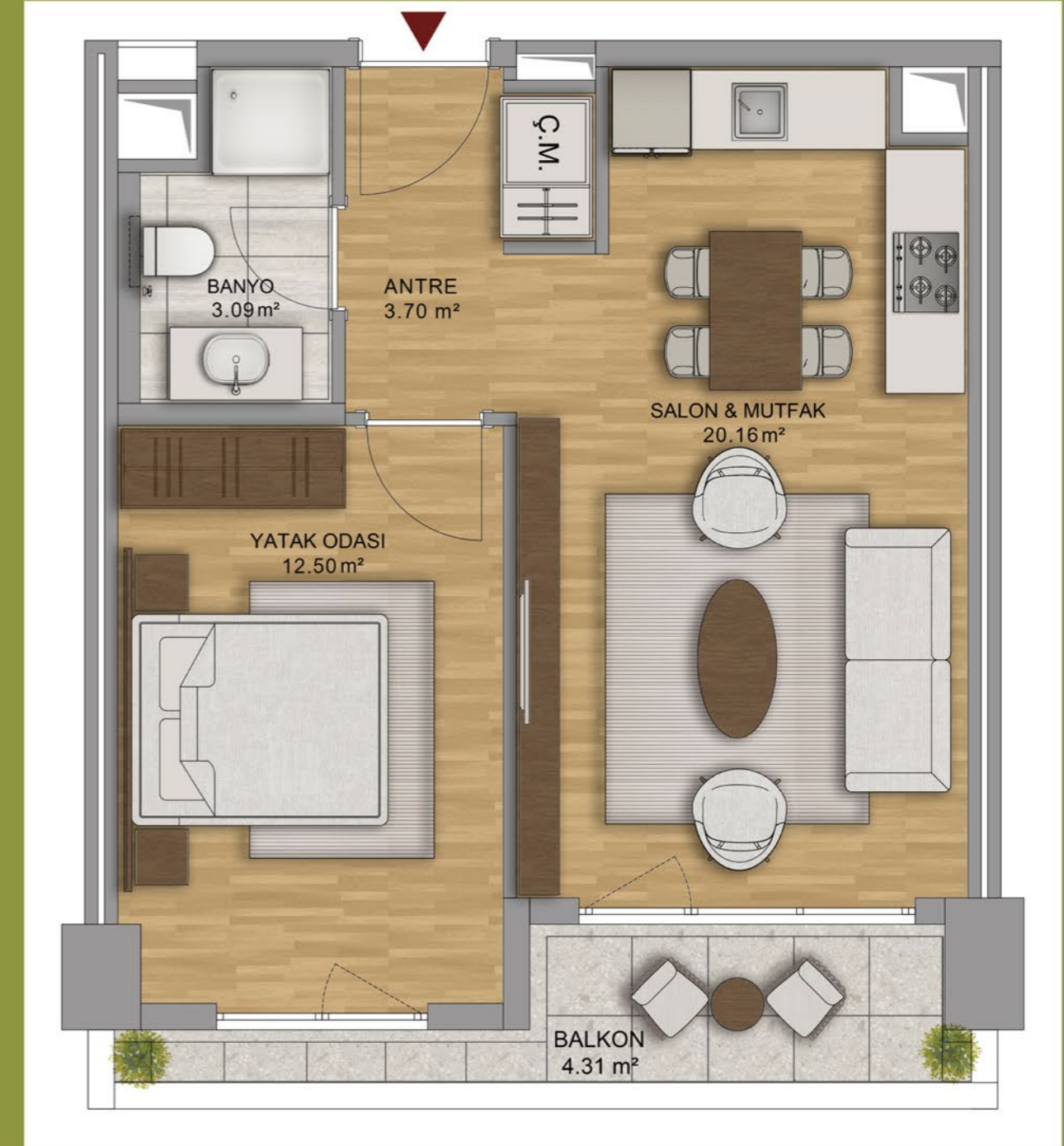
*evinize  
yansıyor*



1+1

Ferah bir yaşam alanı,  
sade ve şık detaylar ile  
buluşunca ortaya çıkar.

Hem yaşamak  
hem de yatırım amaçlı  
birbirinden cazip  
seçenekler  
Nidapark Çankaya'da.



NET ALAN: 39.45 m<sup>2</sup>

NET ALAN + AÇIK ALAN: 43.76 m<sup>2</sup>

SATIŞA ESAS BRÜT ALAN: 67.14 m<sup>2</sup>



# 2+1

## AÇIK MUTFAK



NET ALAN: 63.19 m<sup>2</sup>

NET ALAN + AÇIK ALAN: 79.56 m<sup>2</sup>

SATIŞA ESAS BRÜT ALAN: 122.58 m<sup>2</sup>

# 2+1

## KAPALI MUTFAK



NET ALAN: 70.33 m<sup>2</sup>

NET ALAN + AÇIK ALAN: 99.28 m<sup>2</sup>

SATIŞA ESAS BRÜT ALAN: 150.28 m<sup>2</sup>



3,5+1

NET ALAN: 104.77 m<sup>2</sup>NET ALAN + AÇIK ALAN: 141.68 m<sup>2</sup>SATIŞA ESAS BRÜT ALAN: 210.86 m<sup>2</sup>

3,5+1

BAHÇELİ

NET ALAN: 110.78 m<sup>2</sup>TERAS: 44.67 m<sup>2</sup>TAHSİSLİ BAHÇE: 150 m<sup>2</sup>SATIŞA ESAS BRÜT ALAN: 162.28 m<sup>2</sup>











# G Ü V E N

*her şeydir*



Tahincioğlu Gayrimenkul olarak yapılarımızda Deprem Güvenliği en önemli tasarım kriterimiz olup, her projemizde Statik Tasarım Ofislerinin yanı sıra; Beton Danışmanlığı, Statik Proje Danışmanlığı ve Statik Uygulama Danışmanlığı hizmetlerini alıyoruz.

Zemin Etüdü Raporu, Belediye Statik Bürosu ve Yapı Denetim Firması tarafından yapılan kontrollerin yanı sıra; Temel Mühendisliği, Depremsellik, Geoteknik ve Rüzgâr Simülasyonu raporlarıyla hayata geçen her yapımız, tüm mevzuat ve yönetmeliklerin aradığı azami koşulların katbekat üzerinde olacak şekilde tasarlanıyor.

Tüm bu verilerin ışığında şekillendirdiğimiz Nidapark Çankaya'nın zemininin kaya birimlerden meydana gelmesi bölgeyi güvenli kılarken; tüm beklentileri merkezine alan yenilikçi tasarım anlayışı fark yaratıyor.



## P R O F E S Y O N E L L E R İ N

*imzasıyla*

Alanında uzman mimar, mühendis ekiplerimizle birlikte niş zevklerle ve eşsiz değerle tasarlanan proje, ayrıcalıklı bir düşüncenin eseri.

İŞVEREN  
YÜKLENİCİ  
MİMARİ  
STATİK  
MEKANİK  
ELEKTRİK  
ZEMİN ETÜD  
İKSA PROJESİ  
ALTYAPI PROJESİ  
PEYZAJ PROJESİ  
İÇ MİMARİ PROJESİ  
STATİK VE DEPREM DANIŞMANI  
YANGIN DANIŞMANI  
CEPHE DANIŞMANI  
ASANSÖR DANIŞMANLIĞI  
GEOTEKNİK DANIŞMANLIK  
RÜZGÂR SİMÜLASYONU  
3D GÖRSELLER  
MAKET

TAHİNCİOĞLU GAYRİMENKUL  
TAHİNCİOĞLU GAYRİMENKUL  
ASGA MİMARLIK  
BALKAR MÜHENDİSLİK  
ÜNLÜ MÜHENDİSLİK  
ENKOM MÜHENDİSLİK  
GEOMEK MÜHENDİSLİK  
GEOTECH İSTANBUL  
INFRAPLAN  
ON TASARIM PEYZAJ  
ASGA MİMARLIK  
ŞAMİL ŞEREF POLAT  
ETİK MÜHENDİSLİK  
CWG DANIŞMANLIK  
HYUNDAI ASANSÖR  
GEOTECH İSTANBUL  
TURBOTEK  
ARTI EKŞİ SIFIR  
ARMİ MAKET





## KONUT



## AVM



## OFİS



**TAHİNCİOĞLU GAYRİMENKUL**, Tahincioğlu Holding'in gayrimenkul geliştirme ve yatırım alanında faaliyet gösteren grup şirketlerinden biri olarak sektörde fark yaratmaktadır. Türkiye'de 65 yılı aşan tecrübesiyle nitelikli perakende, ofis, konut ve alışveriş merkezi projelerinin yanında, birinci sınıf otellerin inşa ve geliştirme çalışmaları da bulunmaktadır.

Tahincioğlu'nun ana işi olan gayrimenkul geliştirmeye birlikte yan hizmetlerle büyüyen grup, ofis yönetim hizmeti veren "Meta Gayrimenkul Yönetim"e ek olarak "Ve Gayrimenkul", "Nidapark Gayrimenkul" ve "Tahincioğlu Yönetim ve Hizmet" şirketleri ile sektördeki gücünü artırarak çalışmalarına devam etmektedir.

Gayrimenkul geliştirme, proje tasarımı, inşaat ve pazarlama alanlarındaki tecrübeleri ile toplamda 22 prestijli uluslararası ödül sahibi olan Tahincioğlu Gayrimenkul; sektörde fark yaratan, ayrıcalıklı, çevreye ve insanlığa duyarlı yapılar üretmektedir. Tahincioğlu Gayrimenkul, tamamlanan ve devam eden 30'dan fazla proje ile 4 milyon metrekarenin üzerindeki inşaat hacmi ile sektörün lider markaları arasında yer almaktadır. Gayrimenkul ve ofis projelerinden bazıları; İstanbul'da Nidapark Beşiktaş, Nidapark İstinye, Nidapark Çengelköy, Nidapark Küçükyalı, Nidapark Ataşehir, Nidakule Levent, Nidakule Ataşehir, Nidakule Kozyatağı, Nidakule Göztepe, Bodrum'da Nidapark Gündoğan ve Göcek'te Nidapark Göcek'tir.

Tahincioğlu Gayrimenkul projelerinde, genel yüklenici görevini Nida İnşaat üstlenirken, sektöre getirdiği yeni perspektiflerle sektörde öncü olmaya devam etmektedir. Son olarak Nidapark Çankaya projesiyle; Ankara'nın en yeşil ve merkezi konumuyla en değerli noktasında yepyeni bir yaşamı hayatın merkezine almaktadır.





[tahincioglu.com](http://tahincioglu.com) / 444 4 846

NİDAPARK ÇANKAYA SATIŞ OFİSİ  
Hilal 626. Cd. No: 212 - 06550 Çankaya/Ankara