

NİDAPARK  
— AYYILDIZ —





# *Nidapark Ayyıldız'da*

---

## MUTLULUĐUN ANAHTARI SİZİN.

Hayattan daha fazlasını isteyenler ve daha fazla hayat vadedenler aynı projede buluştu.

Şimdi Nidapark Ayyıldız ile hayatınızın değerine değer katacak detayları keşfetme zamanı.





Modern mimarisi, ferah yerleşimi,  
benzersiz konumu, yüksek kalitesi ve  
Tahincioğlu ayrıcalığıyla Nidapark Ayyıldız,  
bölgenin en iddialı projesi.







*Komşularınızı  
iyi seçtik.*

— ŞİŞLİ, BEŞİKTAŞ, BEYOĞLU VE  
EYÜP'E KOMŞUSUNUZ.



İstanbul gibi kalabalık bir şehirde, yaşamak istediğiniz yere karar verirken, vakit geçirmeyi sevdiğiniz noktalara uzak kalmak istemezsiniz. Kağıthane'nin merkezi konumunun ve hemen yanı başınızdaki metronun size büyük bir rahatlık sunduğunu fark edersiniz.

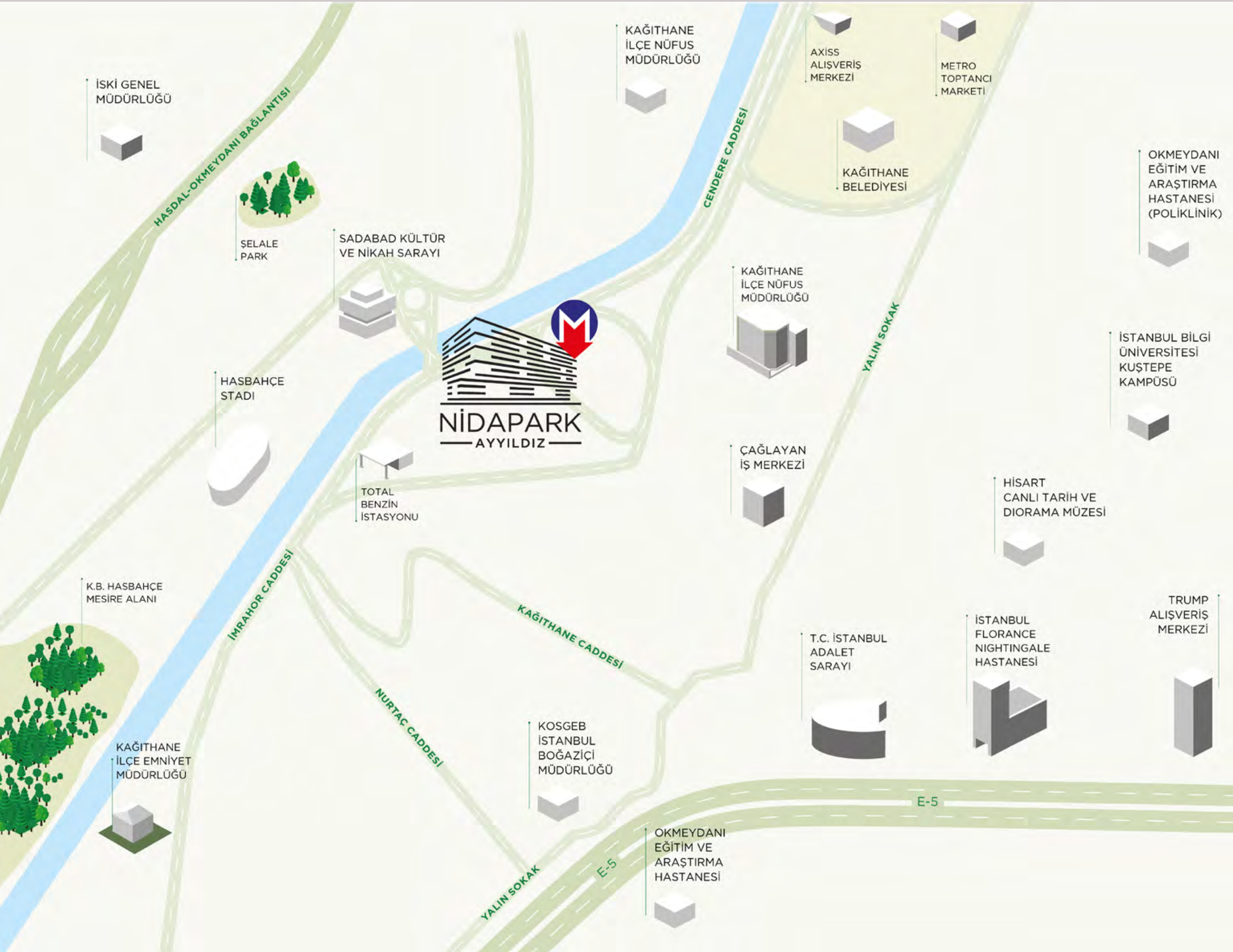
Avrupa Yakası'nın önemli merkezlerine komşu olan Kağıthane'de, sizin için önemli olan hiçbir şeyi kaçırmazsınız. Alternatifli kara yolu bağlantılarının yanı sıra, 2018 yılında hayata geçmesi planlanan Kabataş - Mahmutbey metro hattıyla İstanbul'un her noktasına kolaylıkla ulaşırsınız.

Üstelik Nidapark Ayyıldız'ın bölge içindeki ideal konumu ve Cendere Caddesi üzerindeki yerleşimi, size Kağıthane'nin dışına çıkmadan karşılayabileceğiniz tüm ihtiyaçlarınız için büyük kolaylık sağlar.

✿



# KROKİ



Yapılan yatırımların hızla yükseldiği bir bölgede yer alan Nidapark Ayyıldız'ın çevresinde Kağıthane Belediyesi, alışveriş merkezleri, üniversiteler, parklar ve yapı marketler gibi önemli çekim noktaları ve faaliyete yeni başlayan birçok iş merkezi bulunuyor.



# VAZİYET PLANI



Kağıthane'nin en merkezi konumunda, metro istasyonunun hemen yanında, Cendere Caddesi ve Develi Caddesi arasında yer alan Nidapark Ayyıldız, konum avantajıyla öne çıkıyor.

Proje, estetik ve şık tasarımının yanı sıra yatay mimari özelliğiyle ön plana çıkıyor.





Nidapark Ayyıldız, az katlı yapısı ve yatay mimarisiyle hem ilk bakışta fark ediliyor hem de bölge içinde önemli bir fark yaratıyor.

Dört tarafı da açık olan proje, bulunduğu konumun da etkisiyle samimi ve sıcak bir his yaratıyor, bölgede eksikliği hissedilen bir ferahlık sunuyor.

Nidapark Ayyıldız'ın giriş katında, mağaza ve dükkânlardan oluşan 10 ticari üniteye yer verebilecek kapasiteye sahip olması, sizi günlük ihtiyaçlarınıza bir asansör kadar yakınlaştırıyor.



*Zevkle  
tasarlanan  
iç mekânlar*

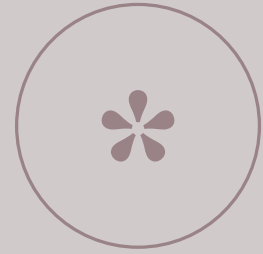








*Kaliteden  
taviz vermeyen  
tasarım*



















Türkiye'deki gayrimenkul sektörünün önde gelen isimlerinden biri olan Tahinciöglü, nitelikli perakende, ofis, konut ve alışveriş merkezi projelerinin yanı sıra, birinci sınıf otellerin inşa ve geliştirme çalışmalarını yapıyor.

Tahinciöglü'nün bugüne kadar tamamlamış olduğu projelerindeki inşaat alanı, 3,5 milyon metrekareyi geçmiş bulunuyor.

Bugüne kadar inşa ettiği projelerle hem sektör içinde hem de alıcıların gözünde önemli bir saygınlığa ulaşan Tahinciöglü, projelerine yatırım yapanları, hem alırken, hem yaşarken hem de satarken mutlu etmeyi başarıyor.



# DAİRE VE KAT PLANLARI



Kat Adedi \_\_\_\_\_

3 Bodrum kat + zemin kat + asmakat +  
1.2.3.4. katlar ve çatı arası katı

Toplam Konut Sayısı \_\_\_\_\_ 95 Adet

1+1 Daire \_\_\_\_\_ 61 Adet simpleks

2+1 Daire \_\_\_\_\_ 10 Adet simpleks

2,5+1 Daire \_\_\_\_\_ 12 adet dubleks

3+1 Daire \_ 7 adet simpleks + 2 Adet dubleks

4+1 Daire \_\_\_\_\_ 3 Adet dubleks

Toplam Dükkan Sayısı \_\_\_\_\_ 10 Adet

Çatı katında 1 adet açık yüzme havuzu, 1.bodrum katta fitness, soyunma ve sauna alanları ,  
Zemin katta kış bahçesi, ayrıca bir iç avlu, süs havuzu ve terasta oturma alanları yer almaktadır.

## 1. KAT PLANI SOL

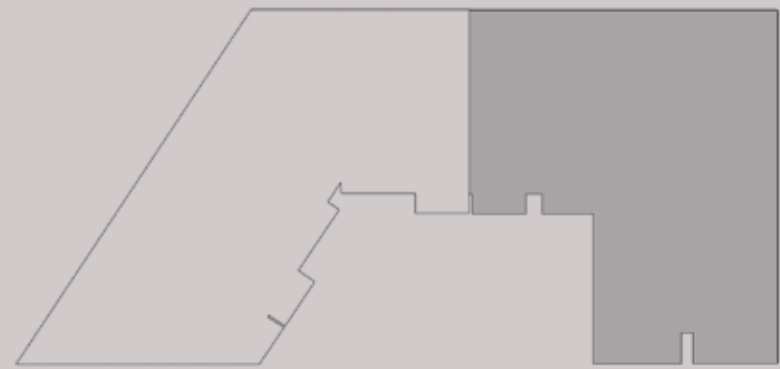


Sadece bu renkte  
gösterilen dolaplar  
teslim edilecektir.

BU SAYFADAKİ GÖRSELLER TANITIM AMAÇLIDIR. TAHİNCİOĞLU DEĞİŞİKLİK YAPMA HAKKINA SAHİPTİR.



## 1. KAT PLANI SAĞ

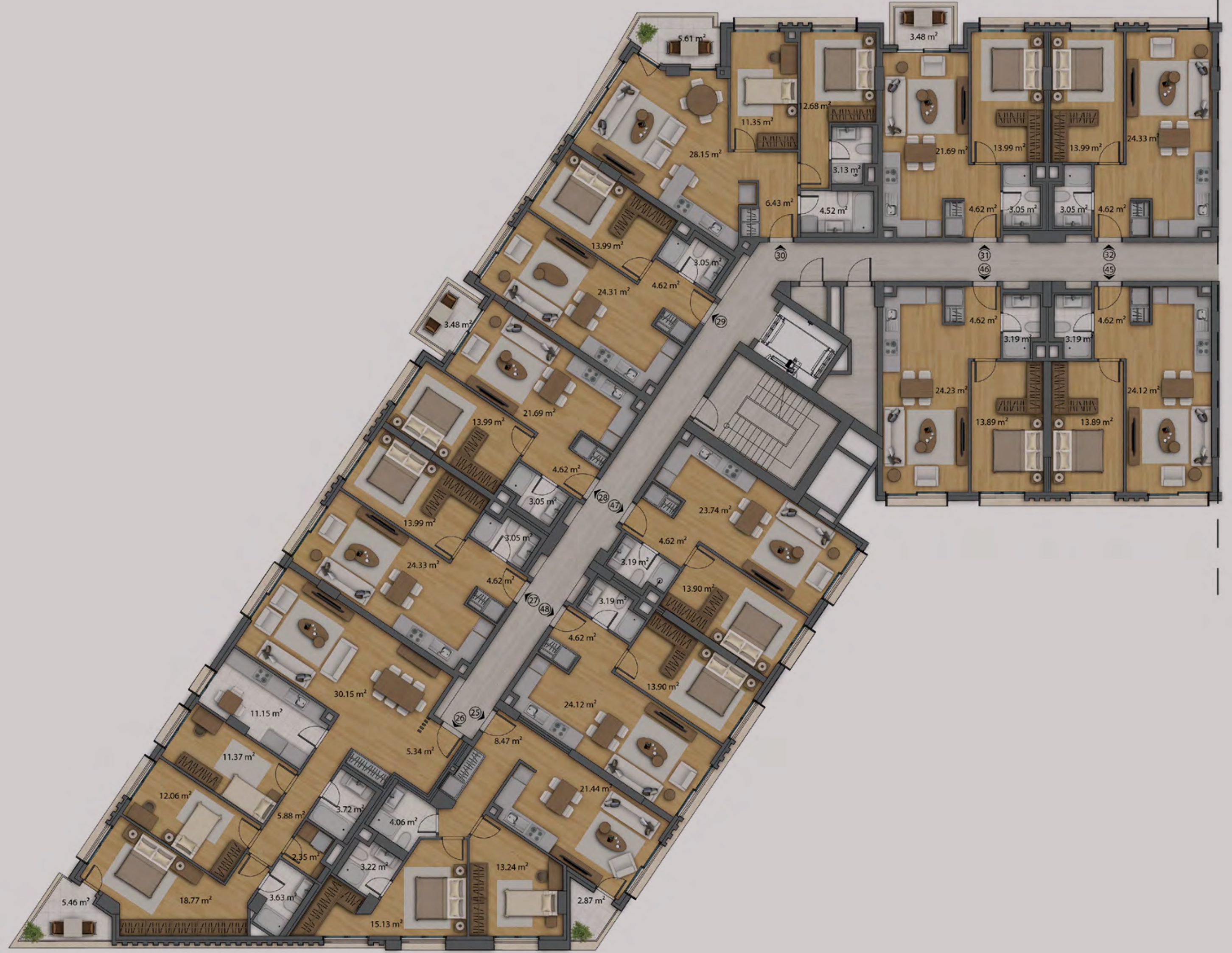


Sadece bu renkte  
gösterilen dolaplar  
teslim edilecektir.



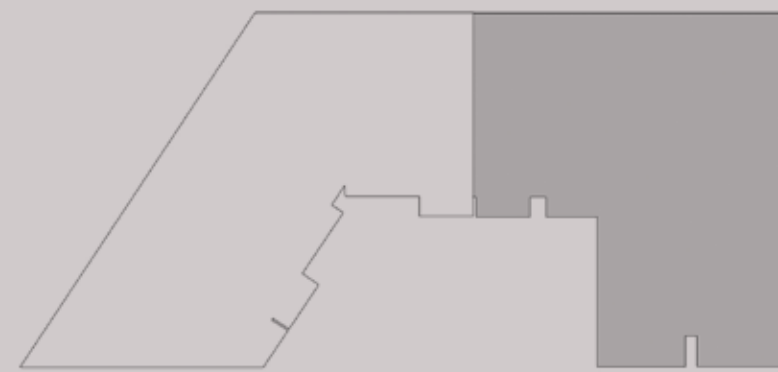
BU SAYFADAKİ GÖRSELLER TANITIM AMAÇLIDIR. TAHİNCİOĞLU DEĞİŞİKLİK YAPMA HAKKINA SAHİPTİR.

## 2. KAT PLANI SOL

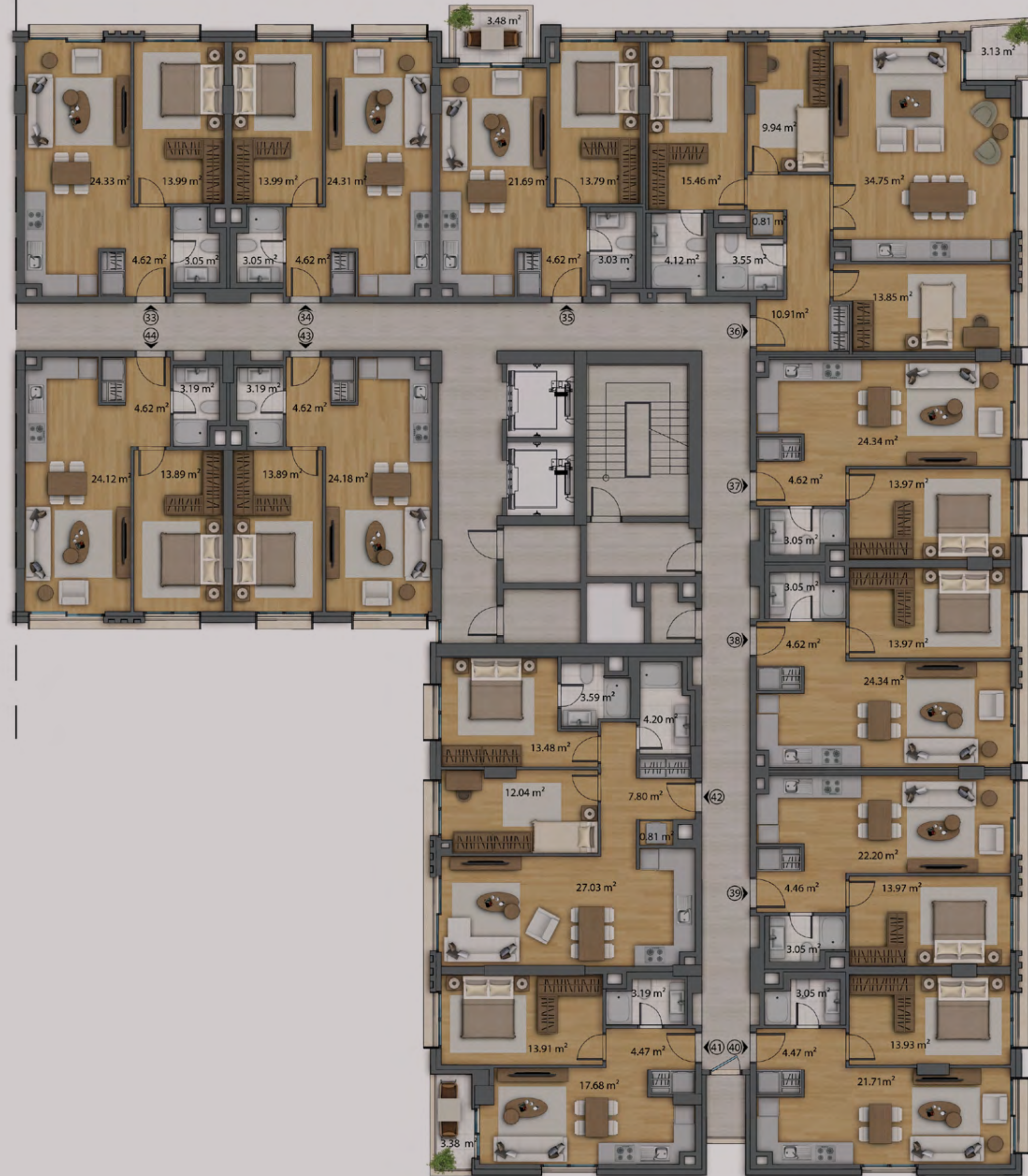


Sadece bu renkte  
gösterilen dolaplar  
teslim edilecektir.

## 2. KAT PLANI SAĞ

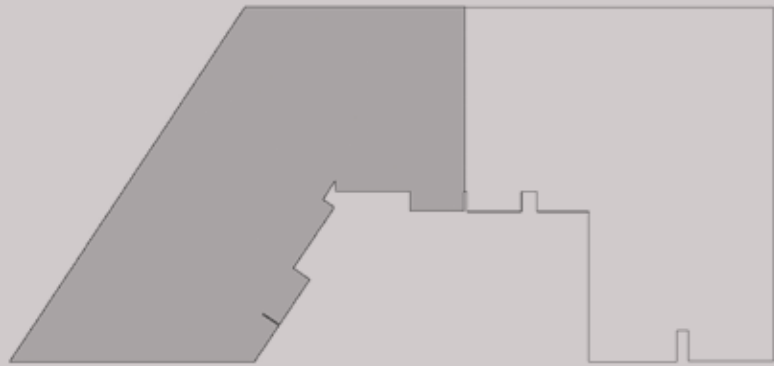
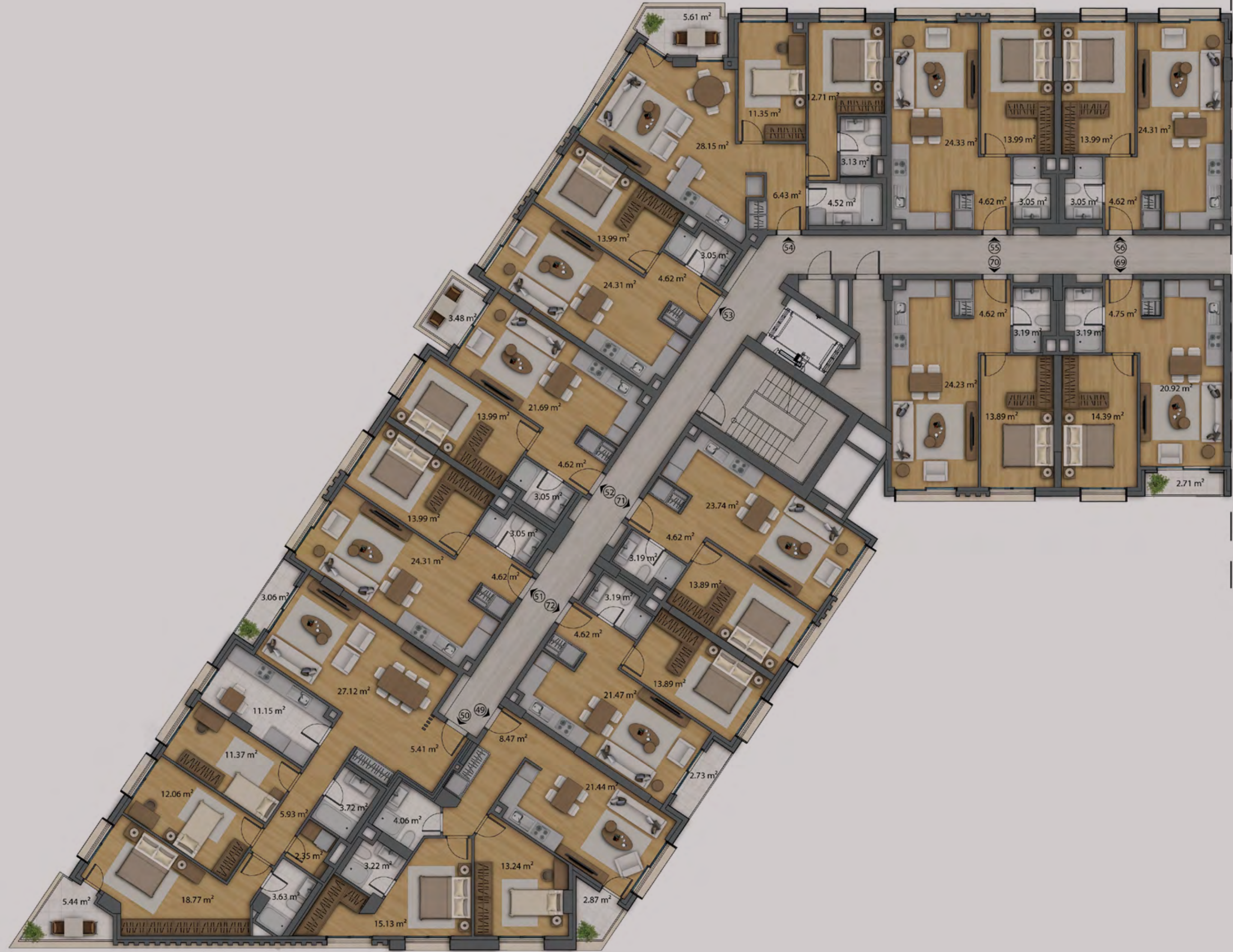


Sadece bu renkte  
gösterilen dolaplar  
teslim edilecektir.



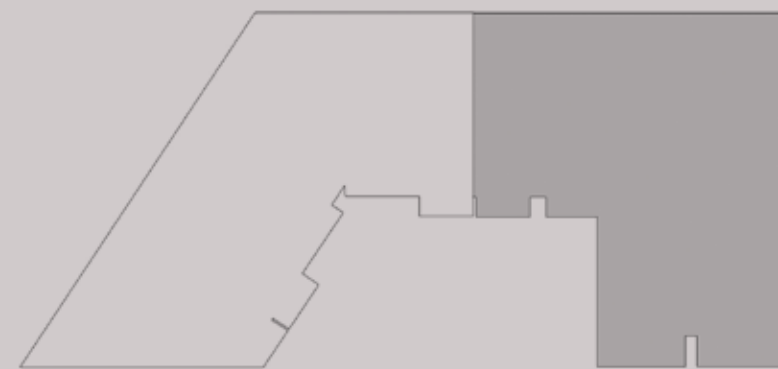
BU SAYFADAKİ GÖRSELLER TANITIM AMAÇLIDIR. TAHİNCİOĞLU DEĞİŞİKLİK YAPMA HAKKINA SAHİPTİR.

### 3. KAT PLANI SOL

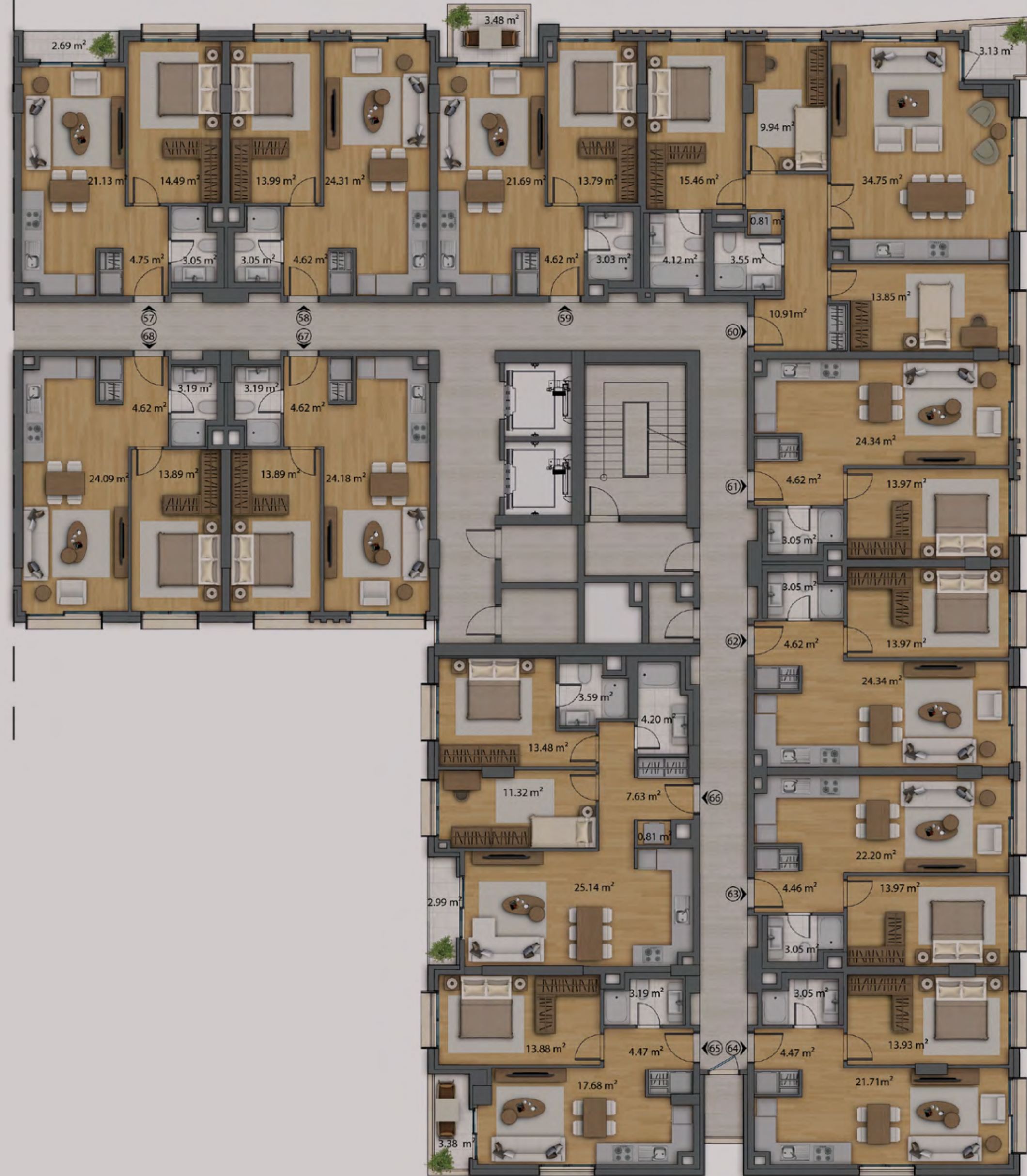


Sadece bu renkte  
gösterilen dolaplar  
teslim edilecektir.

### 3. KAT PLANI SAĞ

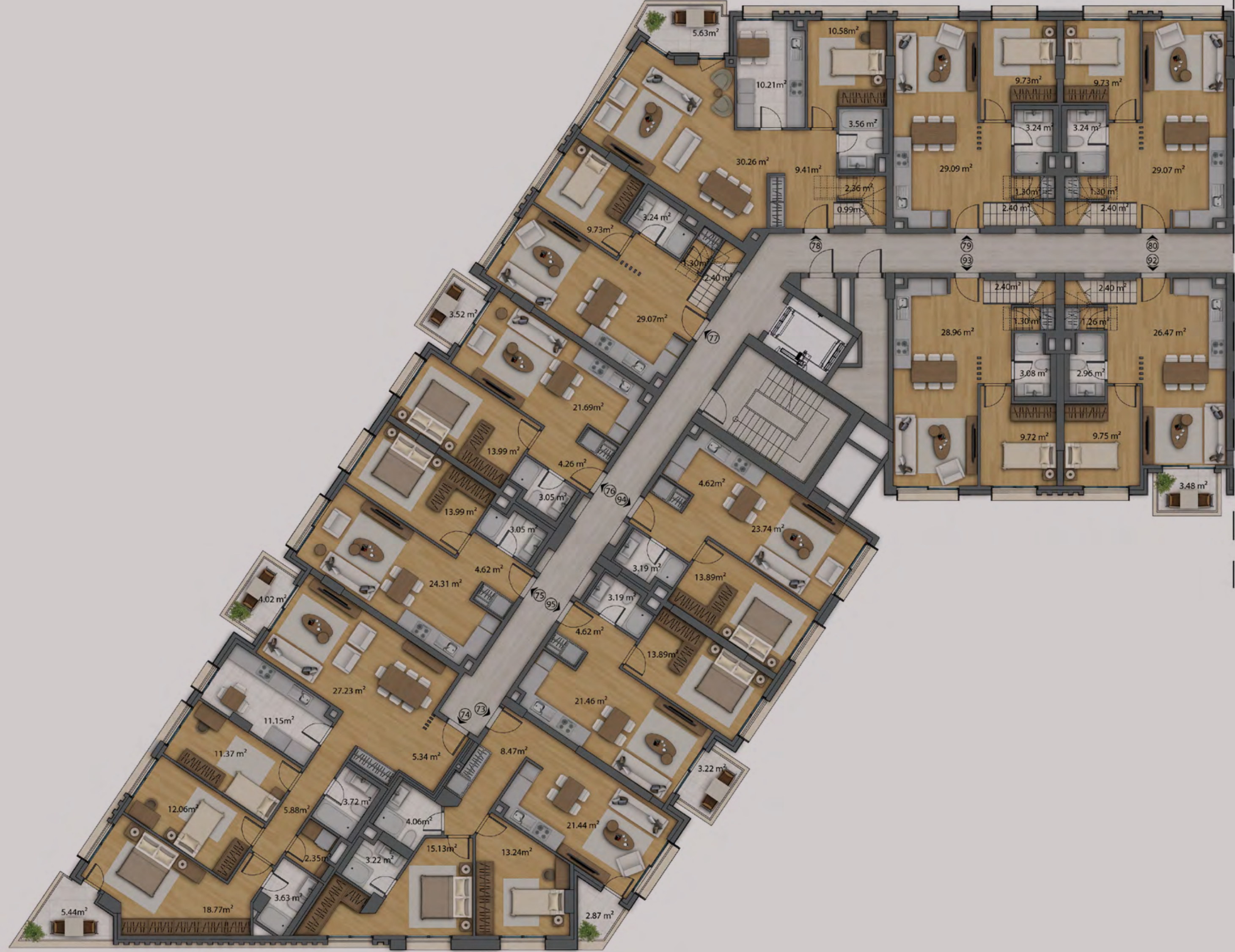


Sadece bu renkte gösterilen dolaplar teslim edilecektir.



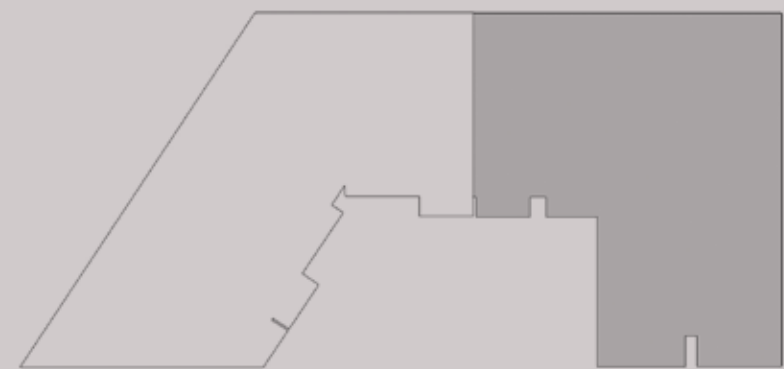
BU SAYFADAKİ GÖRSELLER TANITIM AMAÇLIDIR. TAHİNCİOĞLU DEĞİŞİKLİK YAPMA HAKKINA SAHİPTİR.

#### 4. KAT PLANI SOL



Sadece bu renkte gösterilen dolaplar teslim edilecektir.

#### 4. KAT PLANI SAĞ

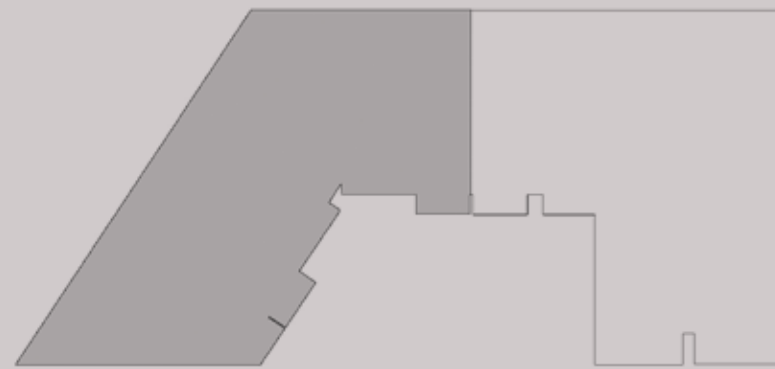


Sadece bu renkte gösterilen dolaplar teslim edilecektir.



BU SAYFADAKİ GÖRSELLER TANITIM AMAÇLIDIR. TAHİNCİOĞLU DEĞİŞİKLİK YAPMA HAKKINA SAHİPTİR.

## 5. KAT PLANI SOL DUBLEKS ÜST KAT



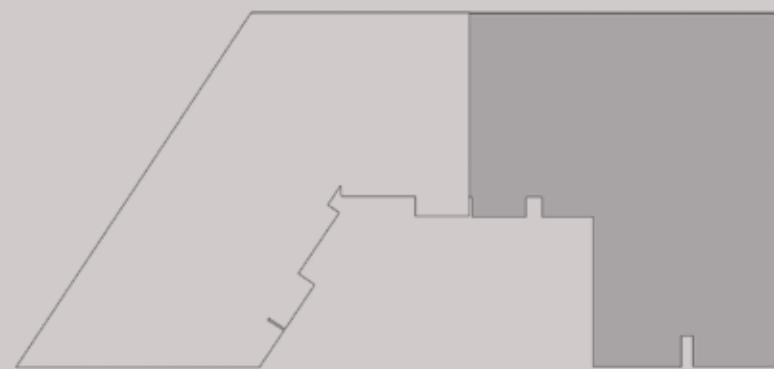
Sadece bu renkte  
gösterilen dolaplar  
teslim edilecektir.



BU SAYFADAKİ GÖRSELLER TANITIM AMAÇLIDIR. TAHİNCİOĞLU DEĞİŞİKLİK YAPMA HAKKINA SAHİPTİR.



## 5. KAT PLANI SAĞ DUBLEKS ÜST KAT



Sadece bu renkte  
gösterilen dolaplar  
teslim edilecektir.



BU SAYFADAKİ GÖRSELLER TANITIM AMAÇLIDIR. TAHİNCİOĞLU DEĞİŞİKLİK YAPMA HAKKINA SAHİPTİR.

# TEKNİK ŞARTNAME

## YAPI GENEL

+ KULLANILACAK TÜM MALZEMELER, TSE NORMLARINDA OLACAKTIR.

+ TEMEL VE TEMEL ÜSTÜ YAPIDA C40 SINIFI BETON KULLANILACAKTIR.

+ BİNA SON DEPREM YÖNETMELİĞİNE (2007) UYGUN İNŞA EDİLECEK OLUP, YÜKSEK DAYANIMLI BETON VE ÇELİK KULLANILACAKTIR.

+ BİNA TEMEL TASARIMINDA, YAPI-TEMEL-ZEMİN ETKİLEŞİMİ DİKKATE ALINARAK ANALİZLER YAPILMIŞ,  
+ TAŞIYICI SİSTEM DAVRANIŞINI EN İYİ ŞEKİLDE TAMAMLAYAN “RADYE TEMEL” SİSTEMİ SEÇİLMİŞTİR.

YAPI TAŞIYICI SİSTEMİ AŞAĞIDAKİ ŞEKİLDE TEŞKİL EDİLMİŞTİR:

**TEMEL:** KAZIKLI RADYE TEMEL

**ÇEKİRDEK:** B.ARME PERDE DUVAR

**BODRUM KATLAR VE TİP KATLAR:** B.ARME

KOLON / PLAK DÖŞEME

**ZEMİN KAT:** KİRİŞLİ PLAK DÖŞEME

**ÇATI KATI:** ÇELİK KOLON + ÇELİK KİRİŞ + TRAPEZ LEVHA + BETONARME DÖŞEME

**DIŞ CEPHE**

+ DUVARLAR, İLGİLİ MAHALLİN DURUMUNA GÖRE FARKLI

KALINLIKLARDA GAZBETON VEYA TUĞLA DUVAR ÜZERİ ALÇI SIVA VE / VEYA ALÇI PANEL ÜZERİ ALÇI SIVA OLARAK YAPILACAKTIR.

+ DIŞ CEPHEDE ISI YALITIMI ÜZERİNE, SIVA BOYA VE

/ VEYA CEPHE PROJESİNE UYGUN OLARAK KAPLAMA MALZEMELERİ UYGULANACAKTIR.

**ISI, SU VE SES YALITIMI**

+ DIŞ CEPHELERDE 1. SINIF, YALITIMLI PVC DOĞRAMA KULLANILACAKTIR.

+ TÜM DIŞ CEPHELERDE, İKLİM KONTROLLÜ CAM KULLANILACAKTIR.

+ BİNA TEMELİNDE, BODRUM KATLARDA, ÇATIDA VE TERASTA PROJELERİNE UYGUN OLARAK ISI VE SU YALITIMI YAPILACAKTIR.

+ DIŞ CEPHELERDE VE DAİRELER ARASINDA ISI YALITIMI YAPILACAKTIR.

+ TÜM ISLAK HACİMLERDE SU YALITIMI YAPILACAKTIR.

**SIHHİ TESİSAT**

+ KULLANMA SUYU, ŞEHİR ANA DAĞITIM ŞEBEKESİNDEN TEMİN EDİLECEKTİR. ŞEBEKEDEN GELEN SU İÇİN DEPO, HİDROFOR VE SU FİLTASYON (KABA FİLTRE + KLORLAMA) SİSTEMİ OLACAKTIR.

+ AYRICA KONULACAK OLAN “M-BUS” İŞLETİM ARA YÜZÜNE SAHİP UZAKTAN OKUMALI SAYAÇLAR VEYA SÜZME SAYAÇLAR VASITASI İLE DE HER BAĞIMSIZ BİRİMİN KULLANMA SOĞUK / SICAK SUYU SARFIYATI ÖLÇÜMLENECEK VE AYLIK OLARAK FATURA EDİLECEKTİR.

+ BİNADA PROJESİNE GÖRE, YANGIN SUYU, KULLANMA SUYU, DEPOLARI YAPILACAKTIR.

+ DAİRELERİN KULLANMA SICAK SUYU DAİRE GİRİŞLERİNDE YER ALAN EŞANJÖRLÜ DAİRE GİRİŞ İSTASYONU İLE SAĞLANACAKTIR.

+ PİSSU TESİSATI BORULARINDA SES İZOLASYONU SAĞLANACAK

OLUP, SİSTEM ANA KANALİZASYON ŞEBEKESİNE BAĞLANACAKTIR.

**YANGIN TESİSATI**

+ TÜRKİYE YANGINDAN KORUMA YÖNETMELİĞİ STANDARDINA UYGUN OLARAK BLOKLARDA YANGIN SÖNDÜRME SİSTEMİ YAPILACAKTIR.

+ DAİRE İÇLERİNDE OPTİK DUMAN DEDEKTÖRÜ, MUTFAKTA ISI DEDEKTÖRÜ KONULACAKTIR.

+ KAPALI OTOPARKLAR VE ORTAK ALANLARDA YANGIN ALARM SİSTEMİ VE OTOMATİK SÖNDÜRME SİSTEMİ (SPRİNKLER, YANGIN DOLAP VE İTFAİYE SU ALMA SİSTEMİ) YAPILACAKTIR.

+ TÜM YANGIN MERDİVENLERİ ÇIKIŞLARINDA, ASANSÖR HOLLERİ, ORTAK MAHALLER VE GENEL HACİMLERDE KAÇIŞ YÖNLERİNİ GÖSTEREN “EXİT/ÇIKIŞ” ARMATÜRLERİ DAİMİ OLARAK YANACAKTIR.

**ISITMA, KLİMA TESİSATI**

+ MERKEZİ SİSTEM ISITMA TESİSATI YAPILACAK OLUP ENERJİ PERFORMANSI YÖNETMELİĞİNE UYGUN OLARAK, HER BAĞIMSIZ BİRİMİN GİRİŞİNE KONULACAK OLAN DİJİTAL M-BUS İŞLETİMLİ ISI SAYAÇLARI (PAY ÖLÇER) YARDIMI İLE İLGİLİ BİRİMİN KULLANDIĞI MİKTARDA VE ORTAK ALANLARDAN HİSSESİNE DÜŞEN MİKTARDA ENERJİ SARFIYATI ÖLÇÜMLENECEK VE FATURALANDIRILACAKTIR.

+ ISITMA SİSTEMİNDE DÖŞEMEDEN ISITMA KULLANILACAKTIR.

+ ISITMADAKİ SICAK SU, DOĞAL GAZ YAKITLI MERKEZİ KAZAN SİSTEMDEN SAĞLANACAKTIR.

+ DAİRELERDE MULTİ SPLIT KLİMA SİSTEMİ UYGULANACAK OLUP, SALON VE EBEVEYN YATAK ODASINDA SPLIT KLİMA OLACAKTIR.

### **ELEKTRİK / TELEFON / TV / İNTERNET TESİSATI**

+ TÜM ELEKTRİK SİSTEMİNDE GEREKLİ YERLERDE KAÇAK AKIM RÖLESİ OLACAKTIR.

+ ELEKTRİK TESİSATINDA TSE VE EN STANDARTLARINA UYGUN MALZEMELER KULLANILACAKTIR.

+ TOPRAKLAMA YÖNETMELİĞİNE VE STANDARTLARA UYGUN TOPRAKLAMA TESİSATI YAPILACAKTIR.

+ SİTE İÇİN PROJESİNE UYGUN YILDIRIMDAN KORUNMA SİSTEMİ YAPILACAKTIR. PANOLARDA İNSAN HAYATINI KORUMA VE YANGIN KORUMA AMAÇLI KAÇAK AKIM KORUMA RÖLESİ OLACAKTIR.

+ HER BAĞIMSIZ BÖLÜM VE TOPLAM ORTAK ALAN ELEKTRİK İDARESİNE AYRI ABONE OLACAKTIR.

+ HER DAİREDE 1 HARİCİ TELEFON HATTI İÇİN ALTYAPI KURULACAKTIR.

+ BİNA MUTFAKLARINDA ELEKTRİKLİ ANKASTRE OCAK KULLANILACAKTIR.

+ HER DAİREYE İLGİLİ İDARE İLE YAPILACAK PROTOKOL ÇERÇEVESİNDE TELEFON VE İNTERNET ALTYAPISI GETİRİLECEKTİR.

+ DAİRELERDE TV TESİSATLARI, MERKEZİ UYDU ANTEN ALTYAPISI HAZIRLANMIŞ OLARAK TESLİM EDİLECEKTİR.

### **JENERATÖR SİSTEMİ**

+ ELEKTRİK KESİNTİSİ DURUMUNDA, DAİRE İÇLERİ DAHİL OLMAK ÜZERE TESİS İÇERİSİNDEKİ TÜM ELEKTRİK YÜKLERİNİ BESLEYECEK ŞEKİLDE JENERATÖR VE JENERATÖR ENERJİSİ DAĞITIM ALTYAPISI

YAPILACAKTIR.

+ TÜM ORTAK ALAN VE DAİRELERDE %100 YEDEKLİ ENERJİYİ SAĞLAYACAK ŞEKİLDE JENERATÖR SİSTEMİ TESİS EDİLECEKTİR.

### **GÜVENLİK**

+ GÜVENLİK MERKEZİNDEN 7/24 İZLEME VE KAYIT YAPILACAKTIR.

+ DAİRELERDE GÖRÜNTÜLÜ İNTERKOM SİSTEMİ KURULACAKTIR. DAİRE İLE BLOK GİRİŞİ ARASI, VE DAİRE - GÜVENLİK NOKTASI

ARASINDA SESLİ VE GÖRÜNTÜLÜ İLETİŞİM KURULABİLECEKTİR.

+ TESİS ÇEVRESİ, OTOPARK ALANLARI, GİRİŞLER, PROJEDE BELİRTİLEN YERLERDE 24 SAAT KAPALI DEVRE İZLEME SİSTEMİ (CCTV) İLE İZLENECEKTİR.

+ OTOPARK GİRİŞİNDE OTOMATİK GİRİŞ KONTROL SİSTEMİ YAPILACAKTIR.

### **ASANSÖRLER**

+ BİNADA PROJESİNE UYGUN, HAVALANDIRMALI, GÜVENLİK ALARMLI, GEREKLİ MİKTARDA YÜKSEK HIZLI TSE VE CE STANDARTLARINDA ASANSÖR TEMİNİ VE MONTAJI YAPILACAKTIR.

+ BİNADA PROJESİNE UYGUN YOLCU VE YANGIN ASANSÖRLERİ OLACAKTIR.

### **OTOPARKLAR**

+ 3+1 VE 4+1 DAİRELERDE 2 ARAÇ YERİ,

+ 1+1 VE 2+1 DAİRELERDE 1 ARAÇ YERİ TAHSİS EDİLECEKTİR.

+ KAPALI OTOPARKLARDAN KONUTLARA ASANSÖRLE ULAŞIM SAĞLANACAKTIR.

### **PEYZAJ VE ÇEVRE DÜZENLEMESİ**

+ BİNA YERLEŞİMİ DIŞINDA KALAN ALANLAR, MİMARİ KONSEPTE

UYGUN OLARAK YEŞİL VE SERT PEYZAJ ALANLARI VE SOSYAL DONATI ALANLARI OLARAK PLANLANACAKTIR.

+ OTOMATİK VE DAMLAMA SULAMA SİSTEMLİ GENEL BİTKİSEL PEYZAJ DÜZENLEMESİ YAPILACAKTIR.

+ ARAÇ VE YAYA YOLLARININ, YEŞİL ALANLARIN, SERT ZEMİNLERİN ALT YAPILARI, SU VE DRENAJ SİSTEMLERİ OLUŞTURULACAKTIR.

### **BİNA VE ORTAK MEKÂNLAR**

+ KAPALI ALANDA SAUNA, GYM, BAY-BAYAN SOYUNMA, DİNLENME VARDIR.

AÇIK ALANDA İSE YÜZME HAVUZU MEVCUTTUR.

### **SOSYAL TESİS VE AKTİVİTE ALANLARI**

+ LOBİ, KAT KORİDORLARI PROJESİNE UYGUN GRANİT SERAMİK / SERAMİK OLACAKTIR.

+ BİNA İÇİ ORTAK ALAN İÇ DUVARLARI , ALÇI SIVA ÜZERİ DEKORATİF BOYA OLACAKTIR.

+ TÜM DAİRELER İÇİN KİLİTLİ KİŞİYE ÖZEL POSTA KUTULARI KONULACAKTIR.

+ MERDİVEN KORKULUKLARI ALÜMİNYUM VEYA BOYALI KUTU PROFİL OLACAKTIR.

## DAİRE İÇ MEKÂNLARI

### ANTRE VE KORİDORLAR

**DIŞ KAPILAR:** PROJESİNE UYGUN LAKE BOYALI MDF KAPLAMALI ÇELİK VEYA AHŞAP KAPLAMALI ÇELİK KAPI OLACAKTIR.

**VESTİYER:** PROJESİNE GÖRE BİR ADET MDF GÖVDELİ, LAKE BOYALI VEYA AHŞAP KAPLAMALI VE/VEYA AYNA KAPAKLI VESTİYER DOLABI OLACAKTIR.

**DÖŞEME KAPLAMASI:** PROJESİNE UYGUN 1. SINIF YERLİ SERAMİK OLACAKTIR. (VİTRA, SERANİT, ÇANAKKALE SERAMİK VEYA MUADİLİ )

**DUVAR KAPLAMASI:** ALÇI SIVA ÜZERİ SU BAZLI BOYA VEYA SATEN BOYA YAPILACAKTIR.

**TAVAN KAPLAMASI:** ALÇI SIVA ÜZERİ SU BAZLI TAVAN BOYASI VEYA PROJESİNE GÖRE ALÇI PANEL ASMA TAVAN ÜZERİ SU BAZLI TAVAN BOYASI YAPILACAKTIR.

**İÇ KAPILAR:** PROJESİNE UYGUN MDF GÖVDELİ, LAKE BOYALI VEYA AHŞAP KAPLAMALI KANATLI, KASALI VE PERVAZLI OLACAKTIR.

**AYDINLATMA:** 1. SINIF YERLİ ARMATÜR KULLANILACAKTIR.

### SALON

**DÖŞEME KAPLAMASI:** 1. SINIF LAMİNAT PARKE OLACAKTIR.

**DUVAR KAPLAMASI:** ALÇI SIVA ÜZERİ SU BAZLI BOYA VEYA SATEN BOYA YAPILACAKTIR.

**TAVAN KAPLAMASI:** ALÇI SIVA ÜZERİ SU BAZLI TAVAN BOYASI (KISMİ ASMATAVAN YAPILABİLİR.) KULLANILACAK TÜM MALZEMELER, TSE NORMLARINDA OLACAKTIR.

### YATAK ODALARI

**DÖŞEME KAPLAMASI:** 1. SINIF LAMİNAT PARKE OLACAKTIR.

**DUVAR KAPLAMASI:** ALÇI SIVA ÜZERİ SU BAZLI BOYA VEYA SATEN BOYA YAPILACAKTIR.

**TAVAN KAPLAMASI:** ALÇI SIVA ÜZERİ SU BAZLI TAVAN BOYASI (KISMİ ASMATAVAN YAPILABİLİR.)

### MUTFAK

**DÖŞEME KAPLAMASI:**PROJESİNE UYGUN 1. SINIF SERAMİK OLACAKTIR. (VİTRA, SERANİT, ÇANAKKALE SERAMİK VEYA MUADİLİ)

**DUVAR KAPLAMASI:** ALÇI SIVA ÜZERİ SU BAZLI BOYA VEYA SATEN BOYA OLACAKTIR.

**TAVAN KAPLAMASI:** ALÇI SIVA ÜZERİ SU BAZLI TAVAN BOYASI VEYA PROJESİNE GÖRE ALÇI PANEL ASMA TAVAN ÜZERİ SU BAZLI TAVAN BOYASI YAPILACAKTIR. (KISMİ ASMATAVAN YAPILABİLİR.)

**DOLAPLAR:** PROJESİNE UYGUN OLARAK; 1. SINIF MUTFAK DOLAPLARI YAPILACAKTIR.

(LAKE BOYALI MDF VEYA PVC LAMİNE KAPLAMALI VEYA LAMİNAT KAPAKLI)

**TEZGAH VE TEZGAH ARKASI:** PROJESİNE UYGUN OLARAK AKRİLİK VEYA LAMİNAT TEZGAH YAPILACAKTIR. TEZGAH VE ÜST DOLAP ARASI AKRİLİK VEYA LAMİNAT VEYA SERAMİK VE/VEYA CAM KAPLANACAKTIR.

**AYDINLATMA:** 1. SINIF YERLİ ARMATÜR KULLANILACAKTIR.

**EVİYE:** PROJESİNE BAĞLI OLARAK BİR VEYA BİR BUÇUK GÖZLÜ PASLANMAZ ÇELİK EVİYE KULLANILACAKTIR.

**ARMATÜR:** 1.SINIF ARMATÜR KULLANILACAKTIR.

**BEYAZ EŞYA:** ANKASTRE BULAŞIK MAKİNESİ, ANKASTRE OCAK, ANKASTRE FIRIN, BUZDOLABI, DAVLUMBAZ MONTAJI YAPILMIŞ OLARAK TESLİM EDİLECEKTİR. (ARÇELİK, BOSCH, SİEMENS VEYA MUADİLİ)

**DIŞ KAPILAR:** PROJESİNE UYGUN LAKE BOYALI MDF KAPLAMALI ÇELİK VEYA AHŞAP KAPLAMALI ÇELİK KAPI OLACAKTIR.

### BANYO

**DÖŞEME KAPLAMASI:** 1. SINIF SERAMİK OLACAKTIR. (VİTRA, SERANİT, ÇANAKKALE SERAMİK VEYA MUADİLİ )

**DUVAR KAPLAMASI:** PROJESİNE UYGUN 1. SINIF SERAMİK VE/VEYA VİNİL VEYA TEKSTİL TABANLI DUVAR KÂĞIDI OLACAKTIR.

**TAVAN KAPLAMASI:** NEME DAYANIKLI ALÇI PANEL ASMA TAVAN ÜZERİ SU BAZLI TAVAN BOYASI YAPILACAKTIR.

**BANYO DOLABI:** PROJESİNE GÖRE MDF ÜZERİ LAKE BOYALI VEYA PVC VEYA LAMİNE KAPLAMA DOLAP, AKRİLİK VEYA MUADİLİ TEZGAHLI BANYO DOLABI OLACAKTIR.

**AYDINLATMA:** 1. SINIF YERLİ ARMATÜR KULLANILACAKTIR.

### BALKONLAR / TERASLAR

**DÖŞEME KAPLAMALARI:** 1. SINIF SERAMİK KAPLAMA OLACAKTIR. (VİTRA, SERANİT, ÇANAKKALE SERAMİK VEYA MUADİLİ)

**DUVAR:** BOYA VE/VEYA SERAMİK KAPLAMA

**KORKULUKLAR:** PROJESİNE UYGUN ÇELİK , ALÜMİNYUM VEYA ALÜMİNYUM / PASLANMAZ ÇELİK TAŞIYICILI LAMİNE CAM KORKULUK OLACAKTIR.



**TAHİNCİOĞLU GAYRİMENKUL**, Tahincioğlu Holding'in gayrimenkul geliştirme ve yatırım alanında faaliyet gösteren grup şirketidir. Türkiye'deki gayrimenkul sektörünün önde gelen isimlerinden biri olup, 60 yılı aşan tecrübesiyle nitelikli perakende, ofis, konut ve alışveriş merkezi projelerinin yanında birinci sınıf otellerin inşaa ve geliştirme çalışmalarında bulunmaktadır.

Geliştirmekte olduğu projelere ilave olarak, şirketin aktif bir şekilde yönetimini üstlendiği, gelir getiren gayrimenkul varlıklarından oluşan geniş bir portföyü de mevcuttur. Tahincioğlu'nun şu ana kadar tamamlanmış ve devam etmekte olan projelerinin inşaat alanı yaklaşık 3,5 milyon metrekaredir. Tahincioğlu'nun inşaat firması olan Nida İnşaat, her projede yüklenici görevini üstlenmektedir. Firmanın sembolü hâline gelen projeleri arasında Palladium Tower, Palladium Ataşehir Alışveriş Merkezi ve Rezidans, Palladium Antakya Alışveriş Merkezi, Nidakule Kozyatağı, Nidakule Göztepe ve Swissôtel Büyük Efes ve Kongre Merkezi yer almaktadır.

Tahincioğlu'nun, LEED Gold Sertifika adayı olan ofis projelerinden Nidakule Ataşehir Batı ve sertifika sahibi Nidakule Levent projeleri tamamlanmış olup, konut projelerinden Nidapark Küçükyalı, Nidapark İstinye ve Nidapark Ayyıldız'da inşaatlar devam etmektedir.

Haziran 2015'te Nidapark Beşiktaş'ı, Nisan 2016'da Nidakule Ataşehir Güney'i, Eylül 2016'da Nidakule Ataşehir Kuzey'i, Haziran 2017'de Nidapark Seyrantepe'yi, Ekim 2017'de Nidapark Başakşehir'i ve Ağustos 2019'da Nidapark Kayaşehir projelerini tamamlayarak teslim eden Tahincioğlu, çeşitli kentsel dönüşüm projeleri de yürütmektedir. Tahincioğlu'nun Kozyatağı, Zeytinburnu, Çengelköy, Beykoz ve Yenisahra'da planlama aşamasında projeleri bulunmaktadır.



ATRIA



TAHİNCİOĞLU

444 4 846

**Nidapark Ayyıldız Satış ofisi**

Kayabaşı Mahallesi Kayaşehir Bulvarı No:47 Başakşehir İstanbul

tahincioglu.com | mh@tahincioglu.com